

“

• • ”

339.56 (477)

“ / [ . . . , . . . , . . . , . . . ] ; . . . .  
”; [ . . . . . . . ] . – , 2016. – 73 .  
( “ : , , ”).

ISBN 978-966-02-4250-0 ( )

ISBN 978-966-02-8116-5

:  
. . . – . . . , . . .  
:  
.  
. . . . . . . . . . . . . . . . . . . .

’  
2011-2015  
’ ( -  
) ( , , ) ,  
, ) ( , , , .  
, .  
, .

:  
. . . – . . . , “ ”  
, “ ”  
. . . – . . . , “ ”  
, . . . . . “ ”

“  
. . . ” ( 11 06.12.2016 ).

	.....	<b>4</b>
<b>1.</b>	.....	<b>7</b>
1.1.	- .....	<b>7</b>
1.2.	.....	<b>10</b>
1.3.	.....	<b>15</b>
1.4.	.....	<b>19</b>
1.5.	.....	<b>23</b>
1.6.	.....	<b>27</b>
1.7.	.....	<b>31</b>
1.8.	.....	<b>36</b>
<b>2.</b>		
	.....	<b>41</b>
	.....	<b>47</b>
	.....	<b>53</b>
	.....	<b>56</b>

,  
 -  
 ,  
 ,  
 ( )  
 ( )  
 ,  
 1,  
 ( .1).

114 15.04.2003 [11].

- ( 0,67÷1,0);  
 - (0,33÷0,67);  
 - (0,0÷0,33).

,

-							
-	-	-	-	-	- ,	-	-
-	-	-	( , )	-	-	-	-
-					-	-	

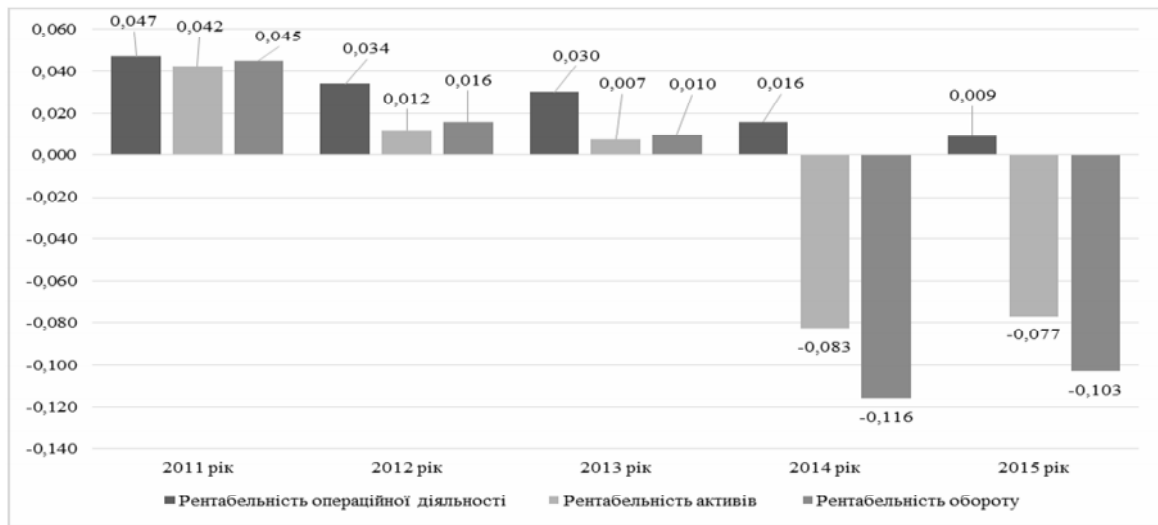


# 1.

## 1.1.

2011-2015

( . 1.1).



. 1.1.

[14; 40; 42; 45]

2015 , 2014- ,  
 27,8% ( )  
 31,0%  
 0,7  
 (0,9%).

2014- ) . 181 361,1 . . 166 414,0 . . 2014- . 23-

( . 1.1).  
 (20- 2015 8- 2011-2012 )

2011-2013 ( , , )

-

2011		2012		2013		2014		2015	
	0,712		0,709		0,679		0,387		0,413
	0,701		0,705		0,674		0,312		0,392
	0,656		0,651		0,662		0,311		0,372
	0,614		0,617		0,556		0,309		0,346
	0,593		0,601		0,457		0,307		0,324
	0,534		0,584		0,400		0,303		0,321
	0,415		0,578		0,371		0,301		0,317
	0,401		0,571		0,368		0,294		0,315
	0,391		0,568		0,357		0,288		0,309
	0,382		0,421		0,345		0,281		0,307
	0,379		0,406		0,341		0,272		0,304
	0,362		0,394		0,339		0,262		0,294
	0,358		0,381		0,337		0,242		0,288
	0,351		0,375		0,323		0,240		0,284
	0,345		0,341		0,313		0,161		0,281
	0,341		0,339		0,301		0,157		0,276
	0,328		0,311		0,291		0,145		0,271
	0,324		0,307	-	0,264		0,137		0,246
	0,315		0,284		0,241		0,131		0,229
	0,231		0,271		0,234		0,124		0,217
	0,228		0,259		0,201	-	0,009	-	0,201
	0,221	-	0,233		0,183		0,005		0,197
-	0,217		0,201		0,165		0,004		0,008
	0,215		0,191		0,151		0,002		0,005



-  
-  
-

-  
-  
-

(0,67÷1,0);  
(0,34÷0,66);  
(0,0÷0,33)



2015 ( )

2015 ( )

2013-2015 2015- ( )

11,7%, 0,4 ( , .1). 0,2 -

0,015 , 2014- . 2015

6,4% ( ) - ( 2,9% - 0,53%

- 1,5% ) ( 0,74%

- 1,60% ).

2015 - . 11-

9-

( 5,4% - 9,5% ),

( -8,03% - -1,05% )

( -9,92% - -1,62% ).

( 2,0% - 3,3% )

( -21,4% - -1,1%

( -14,4% - -

-1,7% ).

( 0,0% - 1,4% )

( -8,6% - -5,3% )

( -9,4% - -5,0% ).

( -32,3% - -0,3% ),

( -204,1% -5,1% -7,7% ) ( -64,6%

, 2015 , 2014- ,

• ;

• ;

• ;

• 7- ;

• ;

2015- ), ( -23,3% -7,7% ( -40,3% 2014 16- -24,7%

-1,1%); ( -15,9%

2015- ), ( -16,0% -7,9% ( -20,4% 2014 15- -5,1%

-1,7%). ( -14,5%

• 2015 ;

• ;

• ;

• ;

• ;

, 2015

•

, ( )

,

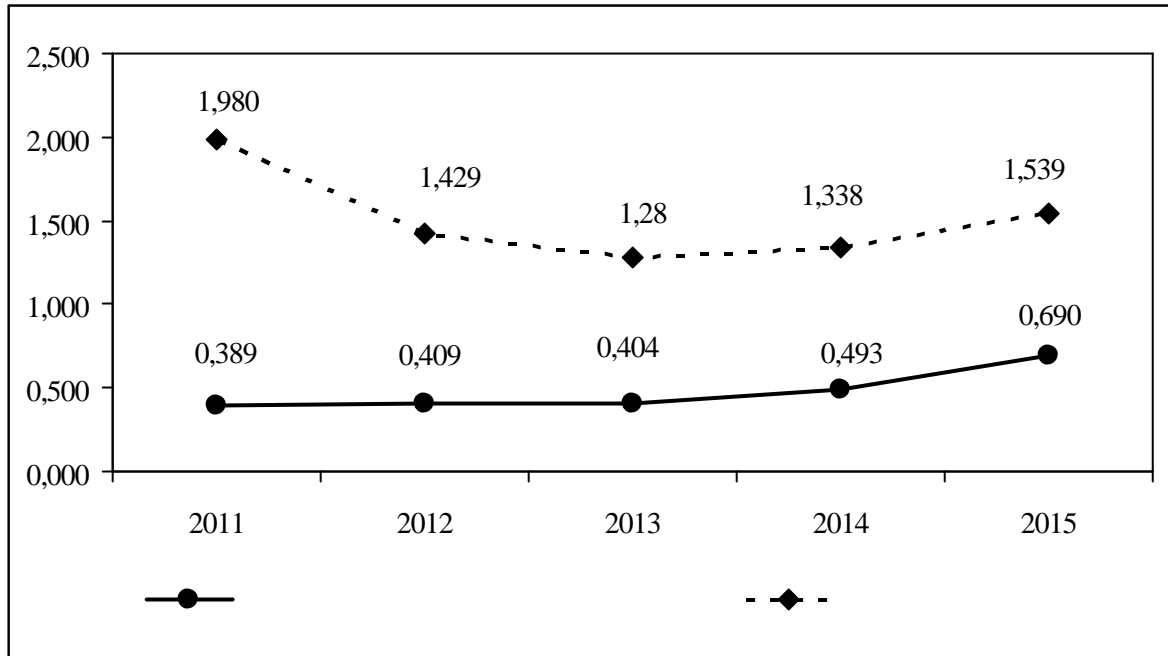
•

1.2.

•

,

( . 1.2). , 2011-2013 1,55 , 1,2 ( 2013- ). ( 2013 ), 2015 2011- 1,77 .



. 1.2.

( )  
: [8; 14; 40]

2015 :  
( 24,3%, 2014- ),  
( 11,19%)  
( 8,06%).

( . 1.2). ,  
(12- 2015 7- 2014- )

. 2014

2015 (1,054) -  
(3,054). , 28,42% ( . 1)  
8,72% ( . 2)  
4,66% 12,09% 2014- ( . 3).

2011	2012	2013	2014	2015
0,918	0,790	0,750	0,775	0,785
0,641	0,709	0,722	0,740	0,695
0,627	0,551	0,646	0,678	0,679
0,605	0,531	0,645	0,663	0,614
0,550	0,526	0,614	0,495	0,589
0,548	0,474	0,567	0,478	0,474
0,547	0,457	0,552	0,464	0,459
0,528	0,405	0,517	0,440	0,456
0,502	0,400	0,482	0,403	0,453
0,437	0,385	0,463	0,399	0,403
0,382	0,369	0,434	0,314	0,400
0,381	0,342	0,395	0,303	0,366
-	0,377	0,348	0,293	0,356
0,311	-	0,323	0,293	0,354
0,288	0,305	0,301	0,283	-
0,265	0,260	0,258	0,262	0,306
0,262	0,208	0,224	0,211	0,283
0,242	0,203	-	0,212	0,276
0,202	0,192	0,203	0,208	0,258
0,189	0,188	0,200	0,204	0,198
0,184	0,186	0,200	0,194	0,189
0,179	0,170	0,182	0,172	0,189
0,179	0,167	0,182	0,159	0,171
0,166	0,154	0,157	0,144	0,131
0,028	0,068	0,081	0,070	0,052



-  
-  
-

(0,67÷1,0);  
(0,34÷0,66);  
(0,0÷0,33)

2015  
 (0,499 0,640 (4,751 4,236 ),  
 ( ( (3,28% 1,30%  
 ). , 38,02% 11,19% 2014- ,  
 +6,92% -6,27%.  
 2015 27,88% 23,22%  
 2014- , - 2,60% 2,33%.  
 (12 2015 )  
 - ( , , ,  
 , ( 2,486 - 4,117 ),  
 ( 0,379 - 0,574  
 ). ( ) 1,46% -  
 7,99% , - 64,29% .  
 12,88% ( , - )  
 ), (1,331, 1,942 1,890 )  
 (0,772, 0,633 0,510 ).  
 2015 :  
 • - (+7,71%), (-41,48%)  
 (+8,06%);  
 • - (+58,87%), (-6,41%) (+11,88%);  
 • - (+38,18%), (-0,87%)  
 (-17,33%).  
 , , - - .  
 - (1,559 1,834 ), -  
 (0,813 0,785 ).  
 2015 :  
 • - (+20,01%), (-2,89%) (+0,10%);  
 • - (+33,71%),

(+17,85%).

(-3,59%)

2015

9-

(1,137 0,810 )

(0,646 0,515).

2015 ( 2,6 ) ( 3,5 )

(+24,7%

+35,8% )

(0,15% 1,17% ).

( 2,104 )

- 2,256 ) - ( 0,189

- 0,382 ). 2015

: 41,97%

,40,95% , 28,14%

- ( )

( 1,622 - 1,911 )

( 0,237 - 0,393 ).

2015

, , 24,38%, 47,79% 25,01%,

, 1,68%, 3,57% 7,75%.

2014-

2015

(-28,9%),

2015 (-14,99%),

(-45,01%).

2015

:

- 12- 7- 2014 , 9- , 14- 2014 ;
- 21- ( 0,04 2014 ) - 199,6 ..
- ( 6,6 2014 ) - 35,3 ..

).

2015 :

- ( 2014 ) ( 0,5 ), ( 18,3 . . ) ( 127,7 . . );

- ( 2011 ) 12- ( 5,7 - 172,5 . . );

- ( 2011 ) 13,6 .

( ) 2015 :

1) ( 0,15% , - 45,01% , );

2) 6- ( -0,14% - -37,04% ).

**1.3.**

:

2011-2015

. , 2014 166 414 . . (13 698,3 . . ) 2013- ( . 1.3 ).

-1314,9%. 2015 , 2014- , -9,0%,

181 361 . .

: 2011-2013

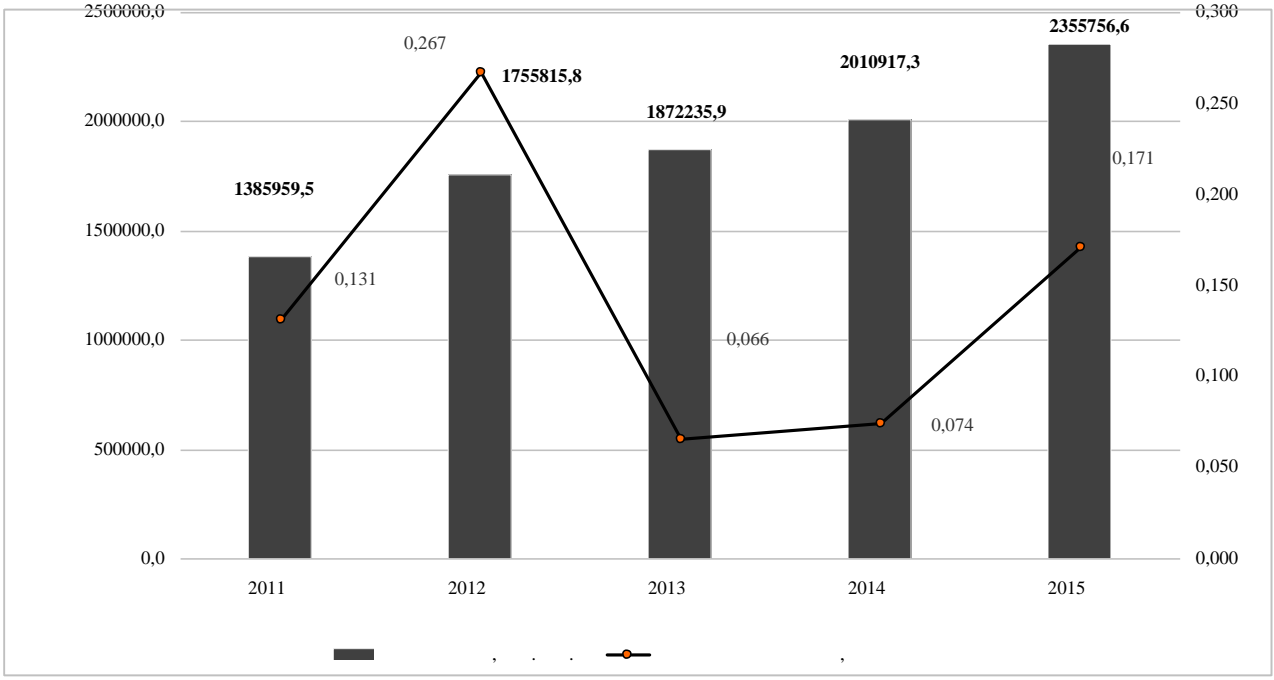
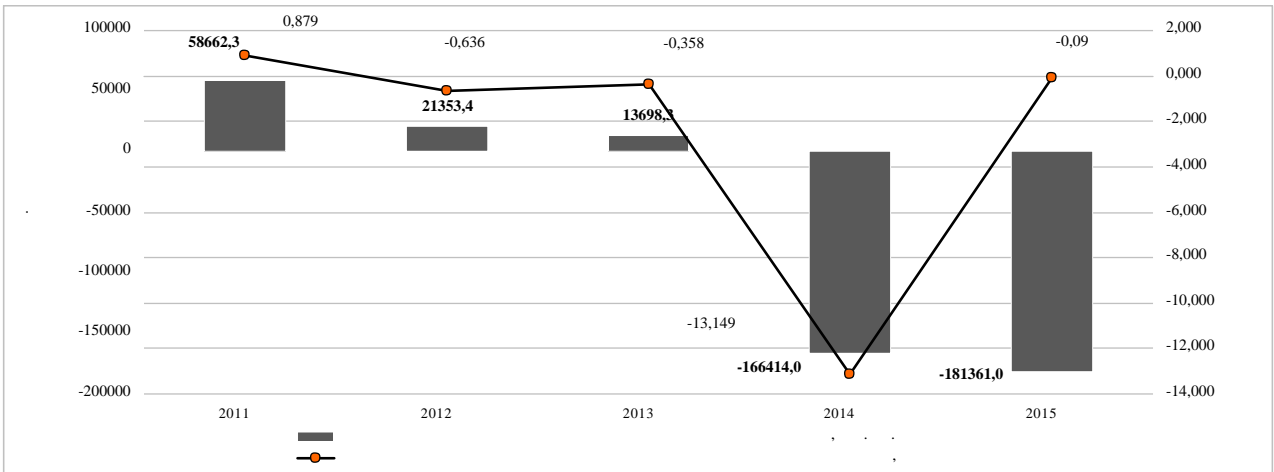
9,8 , , , 10,5 . . ( . 1.3 ).

( . 1.3). (20- 2015 23- 2014- )

2014-2015

2011-2013

, : 5- 2011 - 2013- .



. 1.3.

: [40; 45]

2015

( , , ),

( ) ( 1,511 ( - 2,373 ),

( 0,229 - 0,378

)( , . 3).

, (-0,27)

( 602 . . 618,7 . . 2014 )

(0,152). , -



2011	2012	2013	2014	2015
0,754	0,698	0,678	0,345	0,383
0,741	0,671	0,542	0,308	0,375
0,734	0,669	0,521	0,301	0,352
0,721	0,554	0,514	0,291	0,341
0,719	0,515	0,497	0,271	0,324
0,636	0,475	0,442	0,264	-
0,572	0,462	0,437	0,254	0,295
0,529	0,462	0,381	0,245	0,288
0,421	0,442	0,363	0,239	0,286
0,419	0,432	0,361	0,235	0,264
0,406	0,367	0,359	0,228	0,256
0,378	0,357	0,359	0,219	0,245
0,364	0,355	0,356	0,215	0,228
0,356	0,349	0,352	0,211	0,225
0,347	0,345	0,342	0,205	0,215
0,346	0,34	0,302	0,202	0,214
0,345	0,257	0,296	0,198	0,202
0,224	0,247	0,287	0,172	0,157
0,219	0,241	0,272	0,154	0,145
0,217	0,201	0,271	0,146	0,123
0,211	0,189	0,261	0,141	0,115
0,208	0,165	0,213	0,112	0,097
-	0,128	0,204	0,105	0,079
0,194	0,125	0,172	0,078	0,054



-  
-  
-

(0,67÷1,0);  
(0,34÷0,66);  
(0,0÷0,33)

2015 7,94%, 4,74%  
 ( , .4).  
 2015

(1,404).  
 ( )  
 -0,396.

( , , , , )  
 ( 0,157 ) - 0,380 ( )  
 ( )

-0,002  
 ( ) -2,044 ( )  
 ( 0,012 ) - 0,129 ( )

-10,185  
 ( ) -0,027 ( )  
 ( -0,165 -0,137 )  
 ( ) (-1,143 -0,901).

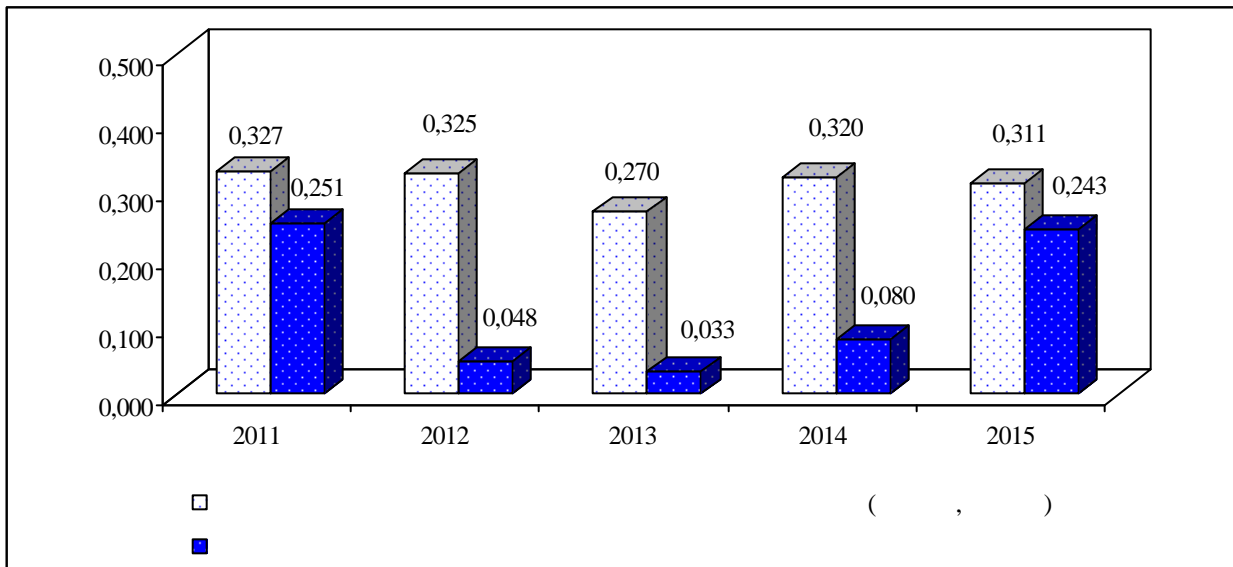
2015 92,06%, 22,64%  
 , 17,41% - , 8,13% -  
 , 2015 , 2014-

- :
- ;
- 18-
- ;
- 14-
- 2015 :
- 9- ;

- , ;
  - ;
  - 10- , - , .
- , ( ). 2015 , , , , , .

**1.4.**

:  
 ( , ).  
 (2011-2015 )  
 . 2012-2013  
 - 0,218 86,9% ( . 1.4).  
 2014 96,8% , 2015  
 2011

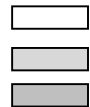


. 1.4. ( , )  
 : [13; 14]

) 2011-2013 , 2014-

( , ) ( . 1.4).  
 2015 12- 2012 ) (17- 2014-  
 .  
 2015 .  
 0,287 , 2014 ,  
 (64,3%).  
 ( , ) - 47,5%  
 ( , . 4). 2015 0,215 , 2014- .  
 4,6 ( 61,1%).  
 ( 33,7%  
 - 40,9% ( 54,5% ), - 71,2% ).  
 , 2015 , 32,87%,  
 ( 8,94%), (7,81%)  
 (7,62%) ( , . 1). (17-  
 2015 ), , :  
 , , .  
 ( 46,2% - 58,6% ), ( 7,7% - 28,1%  
 ).  
 2015 38,98%, 20,7%  
 ( 17,86% 2011- ) 13,05% -  
 ( 23,82% ).  
 ( , , ,  
 ), ( 42,0% - 58,9%  
 ), ( 18,0% - 38,0%  
 ).  
 2015 11,58%,  
 (4,00%) (3,67%) .

2011		2012		2013		2014		2015	
-	0,939		0,853		0,864		0,969		0,812
	0,863		0,771		0,678		0,908	-	0,776
	0,756		0,726		0,615		0,850		0,764
	0,609	-	0,691		0,610	-	0,807		0,773
	0,597		0,682		0,584		0,795		0,743
	0,556		0,673		0,548		0,784		0,702
	0,538		0,668		0,501		0,776		0,693
	0,515		0,662		0,500		0,765		0,578
	0,475		0,636		0,500		0,737		0,576
	0,470		0,615		0,481		0,695		0,564
	0,428		0,598		0,474		0,640		0,565
	0,418		0,567		0,466		0,603		0,560
	0,396		0,566		0,462		0,589		0,557
	0,390		0,561		0,455		0,575		0,542
	0,385		0,527		0,428		0,559		0,536
	0,352		0,506	-	0,357		0,552		0,500
	0,345		0,372		0,334		0,529		0,509
	0,336		0,344		0,329		0,524		0,560
	0,336		0,329		0,315		0,500		0,440
	0,328		0,326		0,266		0,487		0,427
	0,307		0,287		0,251		0,478		0,433
	0,279		0,285		0,223		0,477		0,388
	0,220		0,279		0,174		0,451		0,383
	0,000		0,153		0,153		0,442		0,355



-  
-  
-

(0,67÷1,0);  
(0,34÷0,66);  
(0,0÷0,33)

(37,8% 35,8% ),  
 (42,5% 36,1%).

2015  
 5,3% (2,91% 2,39% ).  
 -

(24,7% 25,6%), ( , ): (24,4% 34,4% ),  
 (12,9% 35,8%) (25% 34,8%).

- 2015 5,76%.  
 ( , ) - 73,9%.

2014 (-0,29), 46,1%,  
 ( ) 2015 1,63% 8,23%

2011- . 2015

- ( 2014 )
- ( 2011 ) ;
- ( 2011 )
- ( , ) 14- (12,2  
(10,1 . . ), (6,2 . . ).
- 2015 ;
- ( , ) 10- (7,4  
(5,4 . . ) (5,1 . . ).

1) ( , ) ;

2)

,

( , ).

,

,

-

, ,

,

,

### 1.5.

:

2013-2014

– 41,8

( . 1.5).

2015

2014

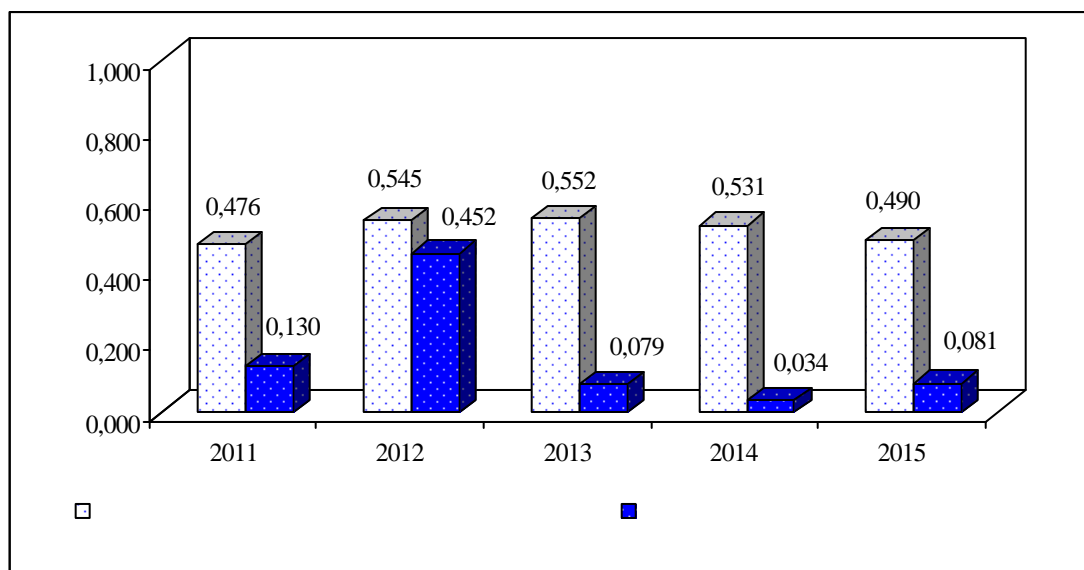
4,7

2013

6,2

7,6

2011-



. 1.5.

( )

:

[40]

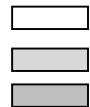
(1.5). 2015 11- 2013- ) , (14- 2014- 2015 ) . ( 5- 2015 , 2014 ) . 2014- , 0,696 . 19,7 3,5 ( 63,1%) ( , . 5). 2015 5,33% 1,67% 2014- ( , . 3). (14 2015 ) . :

32,2% ) . ( 49,4% ( 11,9% 55,3% - 9,15% 2015 27,37%, ( 6,86% 2011- ) 8,81% - ( 6,26% 2011- ) . ( , ( 42,9% - 49,7% ) , ( 0,1% - 8,06% ) . ( 2014 ) 2015- (-41,3 ) , , ( 5,3 ) , .

2015 46,32%, (23,99%) (17,71%) . , (52,1% 45,7% ) , , 2015 .



2011		2012		2013		2014		2015	
-	0,795		0,970		0,915		0,941		1,000
	0,726	-	0,818	-	0,870	-	0,782		0,553
	0,705		0,766		0,840		0,750		0,518
	0,671		0,697		0,786		0,691		0,490
	0,654		0,688		0,752		0,691		0,469
	0,623		0,668		0,750		0,640		0,468
	0,565		0,617		0,735		0,636		0,468
	0,550		0,604		0,723		0,629		0,463
	0,527		0,603		0,711		0,620		0,462
	0,525		0,599		0,700		0,614		0,435
	0,524		0,514		0,675		0,549		0,411
	0,517		0,511		0,659		0,513		0,402
	0,513		0,495		0,652		0,510		0,366
	0,500		0,476		0,638		0,508		0,353
	0,494		0,475		0,625		0,489		0,343
	0,468		0,460		0,624		0,457		0,318
	0,447		0,451		0,611		0,448		0,313
	0,440		0,415		0,589		0,424		0,272
	0,411		0,374		0,578		0,418		0,264
	0,404		0,371		0,463		0,317		0,249
	0,359		0,341		0,435		0,304		0,231
	0,320		0,307		0,432		0,289		0,223
	0,301		0,287		0,229		0,174	-	0,218
	0,207		0,285		0,219		0,093		0,069



-  
-  
-

(0,67÷1,0);  
(0,34÷0,66);  
(0,0÷0,33)

( 32,2% - 40,4% ) - 7,0%  
 ( 4,7% ) - 42,5%  
 ), -37,%, ( -0,1% )  
 (19,5%) , (13,6%), (39,6%),  
 (2,3%).

2015 18,4%. 2015  
 • ( 2014 ) ;  
 • ( 2011 ) ;  
 • ( 2014 )  
 ( 254,1 12- ), (26,7 . .) - (25,8 . .);  
 • ( 2011 ) ( 244,3 ),  
 8- (32,6 . .) (30,0 . .).  
 2015 :  
 • 20- (23,8 ) (15,8 . .);  
 • 6- - 12-  
 ( ) , ( 2015 )  
 ( ) .

1.6.

;

;

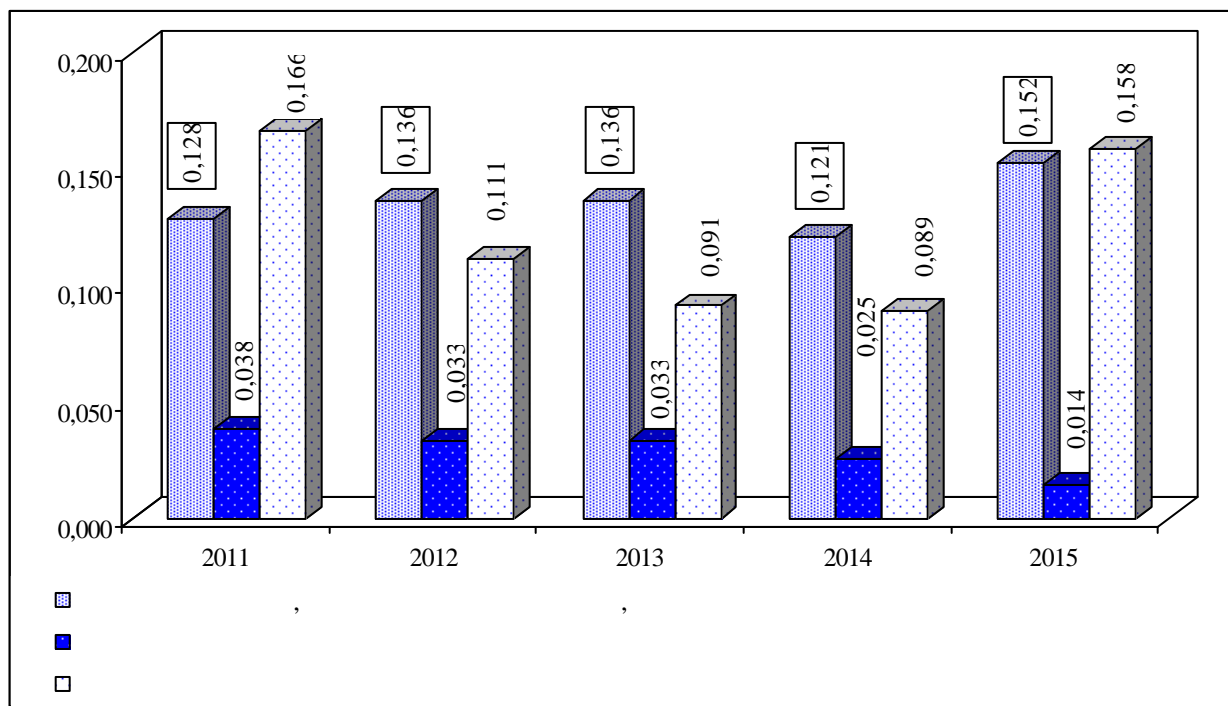
2011-2015

2,7 ( . 1.6).

( 15,2% 2015 12,1%

2014- ),

1,77 , 95,0% 2015 2011- .



. 1.6.

( )

: [2; 9; 10]

( . 1.6).

2011	2012	2013	2014	2015
0,689	0,709	0,689	0,824	0,682
0,588	0,708	0,676	0,585	0,619
0,492	0,645	-	0,424	0,557
0,468	0,553	0,537	0,398	0,501
0,429	0,495	0,51	0,365	0,394
0,419	0,49	0,495	0,364	0,384
-	0,485	0,430	0,360	0,361
0,396	0,470	0,416	0,346	0,337
0,343	-	0,415	0,309	0,316
0,288	0,428	0,407	0,295	0,314
0,274	0,379	0,380	0,281	-
0,251	0,357	0,377	0,276	0,311
0,235	0,351	0,364	0,274	0,303
0,225	0,339	0,360	0,265	0,283
0,217	0,334	0,260	0,224	0,267
0,214	0,305	0,233	0,222	0,258
0,193	0,286	0,231	0,206	0,251
0,192	0,249	0,203	0,178	0,247
0,170	0,219	0,195	0,173	0,184
0,128	0,207	0,192	0,155	0,168
0,128	0,207	0,188	0,151	0,159
0,113	0,206	0,166	0,145	0,147
0,108	0,193	0,163	0,118	0,128
0,065	0,101	0,124	0,063	0,078
0,044	0,056			0,045



-  
-  
-

(0,67÷1,0);  
(0,34÷0,66);  
(0,0÷0,33)

(16- )

2014-2015 )

, 2015  
7- ( 12- 2013- ),

2012-2015

2014

( 34,8 ) 2015-  
45,1 . . . , ,

(-3,3 . . ) ( , . .6).

19,0

12,3 2014

2015 (

2014- )

( , , , ), ,

(+43,8

)

(+5,0 . .)

-

, - (+5,8 . .)

, (+3,3 . .).

, , 13,6, 10,1 9,9

2015 )

( , , -  
) ,

2012-2014  
2015-

(1,4%),

: 1,3%

2,4%

: 10,6% - 18,4%

- ( 15,2% ).

(15,8%),

: 2,4%

- 7,3%

( 0,5%

- 0,7%

( 3,6%

- 5,7%

).  
,

: 12,3%

- 17,2%

- , ,

( 7,1% – 13,0% ),

2015 1,0% .

0,4%

– 16,7% ( 10,2

2014- ).

2012

2014 8,0

2015- 9,5 . . ( 24,7%), ,

2013

10,9 ( 4,6%

2015- ).

2015 8,0% ( 4,5%

2014- ), 2,2% 2014- ).

2,6% ( 2015

• ( 2014 )

22-

• ;

•

18- , ( 2011 )

(+14,0 (+9,3 . .)),

(+8,8 . .) (+7,2 . .);

•

( 2014 ) 0,4 ;

•

9- (+43,8

) (+10,2 . .).

2015

•

2014 , ; 2,0

•

(-7,0 ) 22- (-3,8 . .);

2011 ) 14- , ( (-32,1 . . ),  
 (-16,4 . . ), (-37,9 ( -11,1 . . ) ), (-10,2 . . ).

( 66,7%

2011 ) ( 37,5%

2011 ).

( 1,0 . . ) 2015 ( 0,4 )  
 2011- .

**1.7.**

2011-2015

2015- 0,181 2014  
 ( -11,6%),  
 1,6% ( . 1.7).  
 2015

2015 30,0%.  
 (32,1%)

( . 1.7).

2014

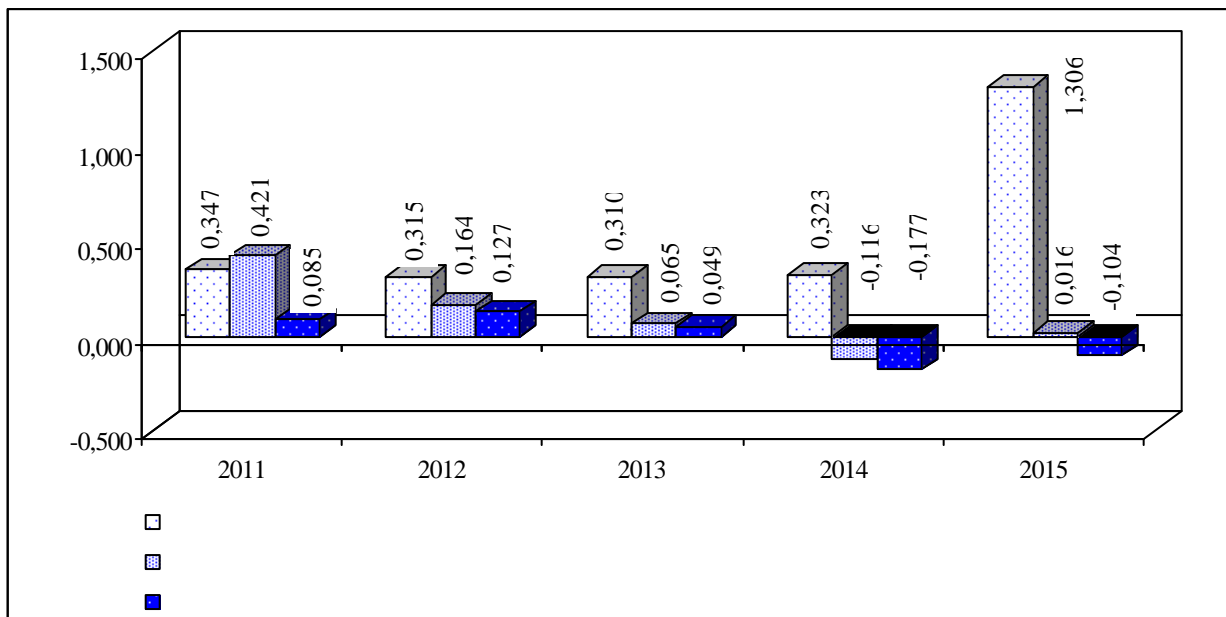
2015

( 3- 2014- ).

( 196,7% 12,2% 2011 ) , ,

( 72,2%) ( , . 7).

-0,554 , 2012 .



. 1.7. ( )  
: [4; 10]

( 0,454 ). 2015 )  
( , (14,7%) )

68,3% ( 39,0% 2011- ).

2015 , , 4,2% 1,1%,  
- 1,5% 1,2% ( , . 6).  
2015

18-

(18,4%, 11,8% 15,1% ),

(73,8%,

78,5% 78,9% ).

2015

25,9%,  
- 47,2%.

22,6% 43,6%



2011		2012		2013		2014		2015	
	0,592		0,745		0,642		0,820		0,836
	0,553		0,503		0,546	-	0,772		0,687
	0,542		0,430		0,530		0,715		0,607
	0,529		0,423		0,522		0,656		0,594
	0,522		0,414		0,496		0,621		0,581
	0,514		0,404		0,478		0,596		0,552
	0,507		0,402		0,467		0,566		0,542
-	0,496	-	0,384		0,452		0,566		0,541
	0,484		0,372		0,445		0,558		0,530
	0,480		0,362		0,443		0,557	-	0,522
	0,461		0,336		0,442		0,468		0,513
	0,458		0,334		0,437		0,465		0,508
	0,422		0,320	-	0,419		0,464		0,489
	0,402		0,302		0,413		0,460		0,472
	0,387		0,291		0,388		0,438		0,469
	0,382		0,282		0,386		0,423		0,464
	0,374		0,279		0,368		0,390		0,457
	0,368		0,273		0,350		0,387		0,415
	0,312		0,249		0,331		0,266		0,386
	0,305		0,233		0,274		0,245		0,367
	0,223		0,207		0,254		0,241		0,319
	0,212		0,199		0,235		0,197		0,301
	0,189		0,194		0,172		0,197		0,251
	0,173		0,089		0,109		0,120		0,108



-  
-  
-

(0,67÷1,0);  
(0,34÷0,66);  
(0,0÷0,33)

, , ,  
 : (32,7% 36,7% ), (40,0%  
 58,9%), (26,6% 74,1% ), (33,7% 81,8%), (34,4%  
 51,2%). ,  
 2015 10,0%, 5,5%  
 ,  
 7,6% (3,8% ).  
 ,  
 : (0,2% 66,9% ), (2,6% 49,1%),  
 (5,5% 40,2%), (3,7% 76%).  
 2015  
 22,1%, (14,5%),  
 (6,6% ). - 12,6%  
 , , : , -  
 , .  
 : 65,5% ( ) - 83,35%  
 ( ).  
 2015 16,9% ( 7,3% -  
 ),  
 17,4% (6,9% - ).  
 ,  
 , ) 2015 ( ,  
 7,3% .  
 (-72,1%). -  
 2015 1,8% 9,7% 2013- .  
 2015 ( ) :  
 (90,7%), ( )  
 -33,6% -5% 2014- ).  
 2015  
 2013 , -  
 2014- .  
 ( 2011 )

2015 -33,5%,  
 59,8% ( 80,7% 2012- ).

2015

29,5% 38,1% ( 46,7% 49% 2011- ),

2015

2012  
 - 2013- .  
 +21,2%.

( 17,5% 2014 ).

2015

- ( 10,0 , 2011 )

- ( 177,4 , <6% ) (46,0 . .);

- ( 7,3% -44,1% 2014 ) ( 14,7% -21,1% ) ;

( 15,4 11- ), (10 . .) (8,7 . .).

- , 4- 2015 , 13- 2012- ; (75%) , (

2015

- , - ;

- ( 2,6% 11,7% 2014 ) ( 3,7% 46,9% ) ;

- , ( 30,0 ) ,
- , , ( 2014 ) - ,
- ;

( 15,4 ), (11,1 . .) (8,7 . .)

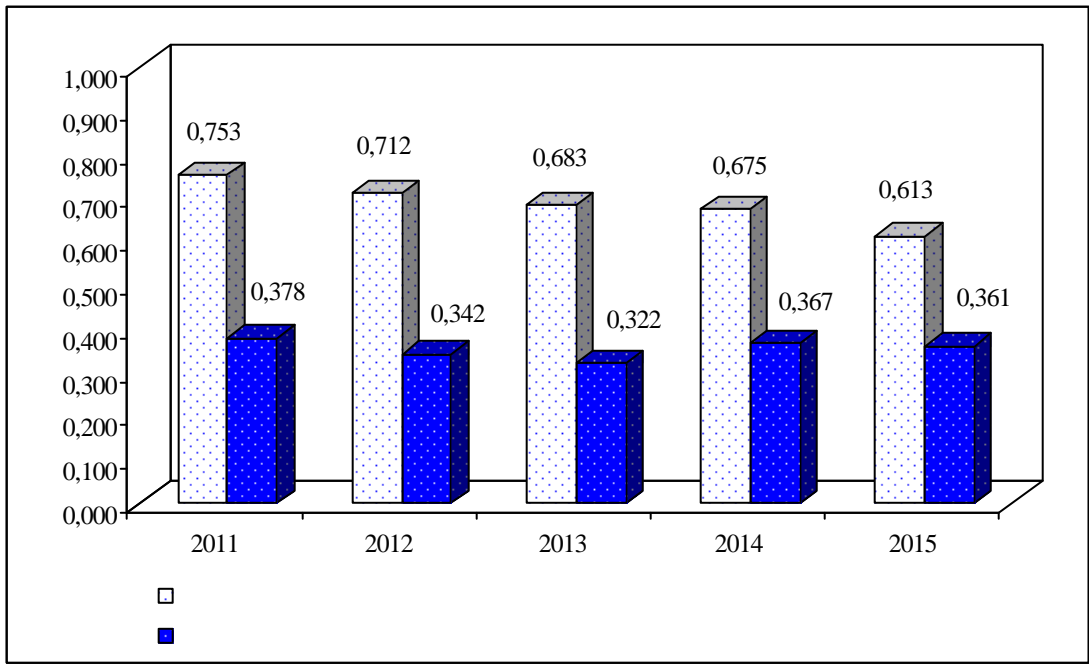
1) 2014-2015

2)

3)

**1.8.**

2015 ( . 1.8). , 2015 ( 14,0 ) 61,3% 18-  
6,2  
2014- .



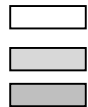
. 1.8. ( )  
:

[14; 43]

35,4%.

8- 2013- ) , (13- 2015 ( . 1.8).  
2015 , , .  
( 79,4% - 93,8% ), ( 41,7% - 61,0% ) ( , . 8).  
( : , . 7). (26,5%), (15,4%) (11,5%)  
: 4,5% 2,3% .  
2015 (53,2%  
, 58,8% - , 79,5% - ),  
(45% , 60% - , 22,7% - ),  
(22,2% ).  
2015 , 2014 . 2015-  
, 0,394 .  
86,8%, 2015 2014 , 44,2  
( 22,9% 67,1% 2014 ). ,  
2015 1,1% 12,0% 2011- .  
(10- ) 2015  
( ) 57,2% ( ) 82,7%  
( ) , - 18,7% ( - ) 39,1% ( ).  
, -  
(47,0%),  
(36,7%).  
“ ”  
“ ”  
2015 41,6%.

2011		2012		2013		2014		2015	
	0,986		0,981		0,945		0,985		0,873
	0,973		0,912		0,899		0,887		0,839
	0,875		0,899		0,874		0,808		0,807
	0,826		0,839		0,863		0,756		0,791
	0,705		0,830		0,806		0,751		0,763
	0,692		0,754		0,799		0,715		0,591
	0,638		0,745		0,673		0,700		0,573
-	0,610		0,732		0,671		0,553		0,536
	0,601		0,610		0,659		0,537		0,534
	0,590		0,595		0,601		0,522		0,531
	0,579		0,582		0,558		0,497		0,519
	0,577	-	0,579		0,514		0,480		0,485
	0,576		0,572		0,474		0,445		0,459
	0,502		0,552		0,366		0,432		0,408
	0,499		0,459		0,363	-	0,347		0,369
	0,479		0,458		0,358		0,324	-	0,367
	0,468		0,372		0,341		0,319		0,356
	0,464		0,371		0,334		0,273		0,353
	0,432		0,330	-	0,314		0,267		0,326
	0,376		0,282		0,311		0,265		0,318
	0,363		0,239		0,293		0,263		0,210
	0,281		0,189		0,259		0,261		0,190
	0,206		0,152		0,240		0,229		0,176
	0,137		0,109		0,221		0,122		0,159



-  
-  
-

(0,67÷1,0);  
(0,34÷0,66);  
(0,0÷0,33)

, (20,4% 2015 ) , ,  
 : 76,4% 2011 – 67,7% 2015- .  
 2015 4,5% 3,0% 2011- ,  
 – 4,8% 3,4% .  
 2015 , .  
 ( 27,5% – 12,4% ) ( 60,6%  
 – 39,2% ).  
 2015 : 49,0% , 38,0% –  
 , 24,0% – .  
 2015 , 41,9% . ,  
 2015 4,4%  
 2,2% 2011- , – 8,0% 4,3%  
 ( , . 8).  
 , 2015 ,  
 :  
 • 12- ( 9,7 . . ) – (5,7 . . ); 12,7%  
 • ( 10,5 ) ,  
 • , , , , ,  
 • ) :  
 ( 6- 2015 , 9- 2014- );  
 ( ) ,  
 • :  
 • 2014- , 56,35% , 2015 35,63% ,  
 • 29,87% 47,68% ( ) ;  
 • , (12,4), – (11,7) (14,3 18- ) ,  
 (6,4);

11- (13,2 . .) - (14,0 . .) (44,2 ),

, 2015 20,0%  
 35,0% 2013- , - 34,0% 27,0% [3].

- 2015 72,0%  
 58,0% 2013- , - 90,0% 79,0%, - 63%  
 37,0%

( 2015 , 41,4% ),



2.

) ( ) , , ( - , , , ( )<sup>2</sup>.  
 ( .2.1).  
 2015 , , , -  
 , , . , ,  
 . , , ( . 2.2). 2015 ,  
 ) ( )  
 ).  
 (72,6% 2015 ),  
 (20,1%) ( , . 1). (49,5%)  
 2015 , ( )  
 ).  
 2015 2012 . ( )  
 ) - 2015 ( .  
 ) 2015 88,0% ( .  
 , 79,8%  
 ( 15- 2013 ) ,  
 , , ,  
 - , ,  
 . , ( 2011 )  
 6,5 2015- 87,2% ( , . 2).  
 : (38,5%), (20,2%)  
 , (18,4%).  
 , 2014 , 2015-  
 . , - .

---

2011 (59,3%) (30,5%) , ,  
 , 9,4 . ,  
 (49,4%) ,  
 (31,4%). 2014-2015 ,  
 , , , .  
 , (23,1%)  
 (63,0%), ,  
 56,3%.  
 , 2011-2013 , 2015- 6-  
 , , - .  
 (60,3%) (28,8%) , -  
 , (29,6%),  
 (23,8%), (16,0%), (10,1%).  
 . 7- ( 9- 2014 )  
 ( ) .  
 ( ) .  
 ( 17,6% 2015 , 4,5% 2011- ), (14,1% 21,4% )  
 , ( 66,8% 72,2% ) .  
 , 2015 (44,1%) (19,2%).  
 2015 , 22- ( 5-  
 2011 ), - , .  
 ( 63,8% 2015 , 71,6% 2011- )  
 , ( 15,2%  
 12,9% ) , ,  
 ( 20,3% 13,1% ) . (41,1%).

2011			2012			2013			2014			2015		
	0,593	1		0,557	1		0,537	1	↑	0,501	1	↑	0,454	1
	0,575	2		0,514	2	↑	0,530	2		0,469	2	↑	0,432	2
	0,517	3		0,506	3	↑	0,513	3	↓	0,439	3	↑	0,429	3
	0,452	4	↑	0,458	4	↑	0,495	4	↓	0,434	4	↓	0,420	4
	0,447	5	↑	0,441	5	↓	0,476	5	↑	0,427	5		0,418	5
-	0,442	6		0,433	6		0,464	6	↑	0,412	6	↓	0,415	6
	0,421	7	↑	0,431	7	↑	0,455	7	↑	0,395	7	↑	0,409	7
	0,414	8		0,427	8	↑	0,448	8	↑	0,392	8	↑	0,389	8
	0,413	9	↑	0,409	9	↓	0,418	9	↑	0,392	9	↑	0,380	9
	0,406	10	↑	0,408	10	↑	0,407	10	↓	0,362	10	↑	0,358	10
	0,401	11	↑	0,408	11	↓	0,404	11	↑	0,358	11	↓	0,355	11
	0,399	12	-	0,403	12	↓	0,389	12	↓	0,351	12	↑	0,352	12
	0,391	13		0,399	13	-	0,378	13	↑	0,316	13	↓	0,349	13
	0,386	14	↓	0,392	14	↑	0,376	14	↑	0,315	14	-	0,345	14
	0,364	15	↑	0,374	15	↑	0,365	15	↓	0,312	15	↑	0,331	15
	0,354	16	↓	0,357	16	↑	0,364	16	↑	0,305	16	↓	0,326	16
	0,349	17	↓	0,342	17	↑	0,362	17	↓	0,286	17	↓	0,308	17
	0,346	18	↑	0,341	18	↑	0,341	18	↓	0,279	18	↓	0,298	18
	0,323	19	↑	0,336	19	↑	0,334	19	↑	0,259	19	↑	0,294	19
	0,315	20	↑	0,317	20	↓	0,328	20	-	0,254	20	↓	0,283	20
	0,284	21	↓	0,317	21	↓	0,327	21	↓	0,250	21	↓	0,282	21
	0,281	22	↓	0,272	22	↓	0,322	22	↓	0,219	22	↓	0,277	22
	0,249	23	↓	0,270	23	↓	0,285	23	↑	0,164	23	↓	0,199	23
	0,000	24	↓	0,270	24	↓	0,252	24	↓	0,117	24		0,120	24

↑ -  
↓ -

2015

	±	±	±	±	±	±	-	±
	±	±	±	-	±	+	-	+
	-	-	±	±	±	±	±	+
	-	-	±	±	±	-	-	+
	-	-	±	-	+	±	-	±
	-	-	±	-	±	±	-	+
	-	-	±	±	+	±	±	+
	-	-	-	±	+	±	-	±
	-	-	±	-	±	±	-	-
	-	-	±	±	±	±	±	±
	-	-	-	-	±	±	-	±
	-	-	±	-	±	±	±	±
	-	-	+	±	±	-	±	±
	-	-	±	±	±	±	-	-
	-	-	-	+	+	±	-	±
	-	-	-	±	+	±	-	±
	-	-	-	+	+	-	+	±
	-	-	-	±	±	±	-	±
	±	±	-	±	+	-	±	±
	-	-	-	±	±	+	±	-
	-	-	±	-	±	±	-	-
	-	-	-	+	±	±	-	-
	±	±	±	-	±	±	-	±
	-	-	±	±	±	±	-	-

：“+” -  
：“-” -  
：“±” -

；

23- ( 4- 2013 ) ( 2015 )  
 ). (78,0%)  
 (12,3%).  
 (62,7%).

: 10- 2011 - 24- 2015- . -  
 . ,  
 . 2015  
 (66,8%) (24,7% 13,7% 2011- )  
 , 2011 , 13,9 (21,0%), ,  
 ,

1. . 2015  
 , ( < 0,5).  
 - ,

2. . 2015  
 ), ( , , , ,  
 ), , .

3. 2014 , -  
 , , , , - , , ,  
 , , , , , , ,  
 , .

4. 2015 -  
 - , , ,

5. 2012-2013 64,1%  
 5,6 ( 67,4% 2011 ), 2015- 8- (+16,6  
 ( 12- ). - )  
 ).

6. 2015 :  
 (79,8%), (62,7%) (52,3%) ;  
 (56,3%), (49,5%) (41,1%) ;  
 (42,5%) (23,8%)

7.  
 - 2016 )  
 31,2% 35,7% 2011- , ( )  
 ) - 9,8% 16,6% .  
 23,6% 10,2% 2011- , -  
 6,43% 3,5% .

9 2016 60,4% ( 61,3% 2015- ).

2015

2013-2014

( 8,1%), 2014 ), ( 12,5%), ( 24,3%,  
 ( 6,9 ) . ( 3,1 ),

2015

( , ) , ,  
 ,

2014-2015

( , 166 414 181 361 . ).  
 ( ) , ( )  
 , 26 645,9 18 387,9 . ,

- ( ) . :
- , ; -
- ; - ;
- - ;
- ;
- ( ) ,
- ( ) .

“ ”),

( 1,004 2015 ) 2014-2015 )<sup>3</sup>.  
 ( 1,24

( 11,2% 2015 ,  
 2014- ).

2015 76,9% ( 56,9% 2013- ) , , 75,8%

( 50,1% ) [12], , 2015

1,9 .

2,62 , -2,3 .

, , - , , , .

1) , ( ) :  
) ( ) , ,  
.

.);  
2) ( ,  
) ( :  
) (

• ( )  
• );  
• ;  
• - ;

3) ; ,  
, , ( , ) , ,  
, ;

4) ( , . ) ;  
, ( , . ) ;

5) ; ,  
, ;  
6) .



( ) , , , , .

- ( 4), ;
- “ - ”;
- “ - ” ;
- ( ).

2011-2015

2016 2015 8,2%, 2014-

- 2554 - 25 2016 “
- 2555 - 25 [6]; 2016 “
- “ 25 2016 [5]; [7]; ” ( 1390-VIII),

---

4 ( ), 1997 , 3900 , 500 . 400 .. 10 22-

“ ● 740 19 2016 ”  
 , [41].  
 ● : ( , )  
 ● ;  
 ● -  
 ● ;  
 ( ● )  
 , , ( , )  
 , ( , ).  
 - ( )  
 , 2011-2015  
 2014- , 29,3%, 2015 , -  
 33,6%.  
 ) : ( -  
 ● ( );  
 ● ( )  
 2013 -  
 ( 2015 33,5% [44]);  
 ● ( )  
 , ; ( )  
 ● - ( )  
 ).  
 ( )  
 16,0%, 2014 (2,6%) [3]. , 2015 ,

( 23,4%),  
(47,5%). , 2013  
( 25,0% 2012 – 34,0% 2015 ),  
( 37,0% 24,0% ).

1.

⇒ ⇒ -  
( ) ( ) ,  
( ) , -  
) . ( )  
- -  
( ) .

“ ” “ ” “ ” “ ”  
“ ” “ ” “ ” “ ”  
“ ” “ ” “ ” “ ”

2.

3.

( )

’). , , ( , , , : “ , ; ” “ ” “ ” . 4. , ( ) . , . , , , , . ( ) , ( ) , , .

1. 2000-2015 / : [ ].
2. - : <http://www.ukrstat.gov.ua> /
3. [ ] - : <http://www.ukrstat.gov.ua> /
4. / ] - : [ " /
5. - : <http://www.ukrstat.gov.ua/> 31.05.2016 . 1390-VIII “ , ” : [ ] - : <http://zakon5.rada.gov.ua/laws/show/1390-19>.
6. “ 25.04.2016 . 2554 - “ ” : [ ] - : [http://w1.c1.rada.gov.ua/pls/zweb2/webproc4\\_1?pf3511=58867](http://w1.c1.rada.gov.ua/pls/zweb2/webproc4_1?pf3511=58867).
7. 25.04.2016 . 2555 - “ ” : [ ] - : [http://w1.c1.rada.gov.ua/pls/zweb2/webproc4\\_1?pf3511=58869](http://w1.c1.rada.gov.ua/pls/zweb2/webproc4_1?pf3511=58869).
8. / : [ ] - : <http://www.ukrstat.gov.ua> /
9. : [ ] - : <http://www.ukrstat.gov.ua> /
10. : [ ] - : <http://www.ukrstat.gov.ua> /
11. [ ] - : <http://www.ukrstat.gov.ua> /
12. : [ ] - : [http://uazakon.com/documents/date\\_1a/pg\\_ibcnog/index.htm](http://uazakon.com/documents/date_1a/pg_ibcnog/index.htm) /
13. : [ ] - : <http://www.ukrstat.gov.ua> ( , ) / : [ ] - : <http://www.ukrstat.gov.ua>

14. / / : [ ] . – : <http://www.ukrstat.gov.ua> :
15. [ ] . – : <http://www.vn.ukrstat.gov.ua> :
16. [ ] . – : <http://www.lutsk.ukrstat.gov.ua> :
17. : [ ] . – : <http://www.dneprstat.gov.ua> :
18. [ ] . – : <http://www.donetskstat.gov.ua> :
19. [ ] . – : <http://www.zt.ukrstat.gov.ua> :
20. [ ] . – : <http://www.uz.ukrstat.gov.ua> :
21. [ ] . – : <http://www.zp.ukrstat.gov.ua> :
22. - : [ ] . – : <http://www.ifstat.gov.ua> :
23. [ ] . – : <http://kyivobl.ukrstat.gov.ua/content> :
24. [ ] . – : <http://www.kr.ukrstat.gov.ua> :
25. [ ] . – : <http://www.lg.ukrstat.gov.ua> :
26. [ ] . – : <http://www.lv.ukrstat.gov.ua> :
27. [ ] . – : <http://www.mk.ukrstat.gov.ua> :
28. [ ] . – : <http://www.od.ukrstat.gov.ua> :
29. [ ] . – : <http://pl.ukrstat.gov.ua> :
30. [ ] . – : <http://www.rv.ukrstat.gov.ua> :
31. [ ] . – : <http://sumy.ukrstat.gov.ua> :
32. [ ] . – : <http://www.te.ukrstat.gov.ua> :
33. [ ] . – : <http://www.kh.ukrstat.gov.ua> :
34. [ ] . – : <http://www.ks.ukrstat.gov.ua> :
35. [ ] . – : <http://www.km.ukrstat.gov.ua/ukr/index.htm> :
36. [ ] . – : <http://www.ck.ukrstat.gov.ua> :

37. [ ] – : <http://www.cv.ukrstat.gov.ua> :
38. [ ] – : <http://www.chernigivstat.gov.ua> :
39. [ ] – : <http://stat.gov.pl> :
40. / : [ ] – :  
<http://www.ukrstat.gov.ua>
41. 19.10.2016 . 740 “ ” : [ ] – :  
<http://zakon2.rada.gov.ua/laws/show/740-2016-%D0%BF>.
42. / : [ ] – :  
<http://www.ukrstat.gov.ua>
43. / : [ ] – :  
 – : <http://www.ukrstat.gov.ua>
44. : [ ] – :  
<http://russia.mfa.gov.ua/ua/ukraine-ru/trade>
45. / : [ ] – :  
<http://www.ukrstat.gov.ua>







	2011			2012			2013			2014			2015		
			( 1 )			( 2 )			( 3 )			( 4 )			( 5 )
	0,105	-0,013	<b>0,356</b>	0,363	0,282	<b>0,669</b>	0,937	0,197	<b>0,542</b>	-1,400	0,016	<b>0,291</b>	2,082	0,378	<b>0,375</b>
	1,559	0,089	<b>0,721</b>	-0,450	0,031	<b>0,355</b>	-0,035	0,021	<b>0,356</b>	-1,959	0,104	<b>0,301</b>	2,373	0,370	<b>0,383</b>
	1,271	0,004	<b>0,636</b>	-0,601	0,043	<b>0,462</b>	0,298	0,017	<b>0,437</b>	-1,099	0,348	<b>0,205</b>	-10,185	0,108	<b>0,145</b>
	0,135	0,134	<b>0,378</b>	-4,689	-0,011	<b>0,128</b>	0,086	0,062	<b>0,204</b>	-2,193	-0,035	<b>0,105</b>	-0,750	0,129	<b>0,157</b>
	-4,281	0,053	<b>0,347</b>	0,182	0,155	<b>0,442</b>	-0,390	0,081	<b>0,359</b>	-15,055	0,139	<b>0,239</b>	-0,027	0,049	<b>0,115</b>
	-2,031	0,003	<b>0,346</b>	-0,268	0,175	<b>0,345</b>	-0,403	-0,001	<b>0,352</b>	-16,433	0,171	<b>0,254</b>	-0,020	0,274	<b>0,295</b>
	0,062	0,126	<b>0,364</b>	-0,202	0,154	<b>0,357</b>	0,686	0,049	<b>0,514</b>	-2,246	0,274	<b>0,154</b>	-0,275	0,216	<b>0,256</b>
-	-1,035	0,135	<b>0,198</b>	-0,202	0,044	<b>0,165</b>	-0,592	0,282	<b>0,261</b>	-10,156	0,258	<b>0,146</b>	-0,038	0,380	<b>0,304</b>
	-6,552	0,096	<b>0,345</b>	0,326	0,208	<b>0,515</b>	0,236	0,228	<b>0,497</b>	-4,041	0,141	<b>0,198</b>	-0,328	0,163	<b>0,214</b>
	0,799	0,341	<b>0,572</b>	0,241	0,014	<b>0,201</b>	-0,124	0,261	<b>0,381</b>	-1,254	0,227	<b>0,211</b>	-1,143	-0,165	<b>0,054</b>
	-0,103	0,113	<b>0,194</b>	-1,143	0,185	<b>0,125</b>	-0,293	-0,313	<b>0,172</b>	-3,781	0,079	<b>0,078</b>	-0,145	0,012	<b>0,097</b>
	7,140	0,075	<b>0,754</b>	-0,597	0,152	<b>0,367</b>	1,914	0,142	<b>0,678</b>	-4,891	0,195	<b>0,215</b>	-0,0180	0,157	<b>0,202</b>
	0,296	0,138	<b>0,406</b>	0,244	0,198	<b>0,462</b>	-0,821	0,110	<b>0,363</b>	-53,045	-0,007	<b>0,202</b>	-0,396	1,404	<b>0,324</b>
	-0,529	0,033	<b>0,211</b>	-3,832	0,257	<b>0,257</b>	-0,419	0,023	<b>0,302</b>	-3,833	0,252	<b>0,112</b>	-0,474	0,066	<b>0,123</b>
	1,198	0,244	<b>0,719</b>	-0,254	0,138	<b>0,34</b>	-0,282	0,108	<b>0,361</b>	-1,745	0,187	<b>0,228</b>	-2,044	0,184	<b>0,225</b>
	1,535	0,132	<b>0,734</b>	-8,645	0,185	<b>0,189</b>	-0,181	0,331	<b>0,287</b>	-5,397	0,080	<b>0,141</b>	-0,141	0,191	<b>0,245</b>
	0,479	0,108	<b>0,421</b>	0,540	0,095	<b>0,554</b>	-0,403	0,029	<b>0,359</b>	-1,778	0,090	<b>0,264</b>	-0,525	0,173	<b>0,215</b>
	-7,909	0,000	<b>0,208</b>	-0,964	-0,066	<b>0,247</b>	-9,019	0,163	<b>0,272</b>	-3,125	0,113	<b>0,245</b>	-0,901	-0,137	<b>0,079</b>
	0,970	0,088	<b>0,529</b>	-0,286	0,313	<b>0,432</b>	0,012	0,009	<b>0,342</b>	-0,762	0,102	<b>0,345</b>	-0,027	0,152	<b>0,341</b>
	-0,548	0,122	<b>0,219</b>	-0,957	0,120	<b>0,241</b>	-32,841	-0,040	<b>0,213</b>	-7,640	0,152	<b>0,235</b>	-0,301	0,231	<b>0,288</b>
	1,904	0,122	<b>0,741</b>	-0,590	0,106	<b>0,349</b>	0,958	0,083	<b>0,521</b>	-8,134	0,171	<b>0,219</b>	-0,002	0,220	<b>0,264</b>
	-0,451	0,506	<b>0,217</b>	1,381	0,225	<b>0,671</b>	-13,914	-0,063	<b>0,271</b>	-7,053	0,275	<b>0,172</b>	-0,386	0,185	<b>0,228</b>
	-0,815	0,113	<b>0,224</b>	7,218	-0,102	<b>0,698</b>	-0,874	-0,009	<b>0,296</b>	-4,122	0,030	<b>0,308</b>	1,511	0,210	<b>0,352</b>
	0,542	0,101	<b>0,419</b>	0,307	0,044	<b>0,475</b>	0,271	0,120	<b>0,442</b>	-2,924	0,173	<b>0,271</b>	-1,077	0,229	<b>0,286</b>

: [15-38, : “ / / / ”, “ / / / ”]

	2011			2012			2013			2014			2015		
		( )	( 1 )		( )	( 2 )		( )	( 3 )		( )	( 4 )		( )	( 5 )
	0,160	0,501	<b>0,428</b>	0,073	0,488	<b>0,567</b>	0,132	0,546	<b>0,678</b>	0,210	0,462	<b>0,737</b>	0,378	0,425	0,576
	0,291	0,278	<b>0,307</b>	0,077	0,216	<b>0,329</b>	-0,035	0,194	<b>0,153</b>	0,255	0,223	<b>0,559</b>	0,420	0,232	0,427
	0,205	0,435	<b>0,396</b>	0,099	0,492	<b>0,598</b>	-0,013	0,490	<b>0,455</b>	0,159	0,531	<b>0,765</b>	0,200	0,518	0,565
	0,314	0,390	<b>0,418</b>	-0,094	0,364	<b>0,287</b>	-0,089	0,383	<b>0,266</b>	-0,197	0,471	<b>0,487</b>	0,077	0,586	0,560
	0,192	0,528	<b>0,470</b>	0,139	0,542	<b>0,682</b>	0,004	0,518	<b>0,501</b>	0,113	0,485	<b>0,695</b>	0,409	0,545	0,702
	0,252	0,336	<b>0,336</b>	0,123	0,362	<b>0,506</b>	0,008	0,334	<b>0,334</b>	0,111	0,320	<b>0,552</b>	0,244	0,344	0,433
	0,218	0,656	<b>0,597</b>	0,012	0,664	<b>0,662</b>	-0,044	0,694	<b>0,610</b>	0,240	0,708	<b>0,969</b>	0,337	0,712	0,812
-	0,748	0,699	<b>0,939</b>	0,045	0,659	<b>0,691</b>	-0,129	0,531	<b>0,357</b>	0,142	0,592	<b>0,807</b>	0,382	0,645	0,776
	0,187	0,248	<b>0,220</b>	0,243	0,248	<b>0,527</b>	0,157	0,283	<b>0,462</b>	0,031	0,261	<b>0,451</b>	0,247	0,256	0,355
	0,224	0,365	<b>0,345</b>	0,296	0,352	<b>0,673</b>	0,170	0,398	<b>0,584</b>	0,115	0,360	<b>0,589</b>	0,129	0,358	0,383
	0,322	0,768	<b>0,756</b>	-0,136	0,720	<b>0,561</b>	-0,140	0,697	<b>0,500</b>	-0,538	0,734	<b>0,500</b>	-0,289	0,739	0,500
	0,263	0,265	<b>0,279</b>	0,077	0,264	<b>0,372</b>	-0,007	0,264	<b>0,251</b>	0,143	0,264	<b>0,524</b>	0,478	0,326	0,542
	0,177	0,447	<b>0,390</b>	0,099	0,458	<b>0,566</b>	-0,063	0,418	<b>0,329</b>	0,137	0,403	<b>0,640</b>	0,358	0,361	0,509
	-0,123	0,199	<b>0,000</b>	0,040	0,202	<b>0,279</b>	-0,025	0,203	<b>0,174</b>	0,217	0,215	<b>0,529</b>	0,589	0,253	0,536
	0,226	0,664	<b>0,609</b>	0,108	0,677	<b>0,771</b>	-0,113	0,643	<b>0,481</b>	0,213	0,657	<b>0,908</b>	0,284	0,611	0,693
	0,225	0,605	<b>0,556</b>	-0,197	0,478	<b>0,285</b>	0,286	0,551	<b>0,864</b>	0,220	0,508	<b>0,784</b>	0,402	0,630	0,773
	0,595	0,712	<b>0,863</b>	0,062	0,679	<b>0,726</b>	-0,040	0,694	<b>0,615</b>	0,112	0,664	<b>0,850</b>	0,380	0,610	0,743
	0,483	0,241	<b>0,385</b>	-0,046	0,158	<b>0,153</b>	0,050	0,162	<b>0,223</b>	0,163	0,155	<b>0,442</b>	0,433	0,180	0,388
	0,215	0,378	<b>0,352</b>	0,220	0,433	<b>0,668</b>	0,009	0,482	<b>0,474</b>	-0,112	0,397	<b>0,477</b>	0,643	0,475	0,764
	0,147	0,396	<b>0,328</b>	-0,070	0,380	<b>0,326</b>	0,066	0,403	<b>0,466</b>	0,113	0,378	<b>0,603</b>	0,429	0,380	0,564
	0,274	0,525	<b>0,515</b>	0,105	0,505	<b>0,615</b>	0,056	0,503	<b>0,548</b>	-0,086	0,379	<b>0,478</b>	0,250	0,348	0,440
	0,209	0,523	<b>0,475</b>	0,123	0,508	<b>0,636</b>	-0,051	0,509	<b>0,428</b>	0,232	0,513	<b>0,795</b>	0,279	0,462	0,557
	0,274	0,322	<b>0,336</b>	0,010	0,309	<b>0,344</b>	-0,002	0,327	<b>0,315</b>	0,141	0,325	<b>0,575</b>	0,459	0,377	0,578
	0,255	0,564	<b>0,538</b>	0,272	0,583	<b>0,853</b>	-0,032	0,562	<b>0,500</b>	0,167	0,538	<b>0,776</b>	0,281	0,464	0,560

: [15-38, : “ / / / / ( , ) ”]

	2011			2012			2013			2014			2015		
			( 1 )			( 2 )			( 3 )			( 4 )			( 5 )
	0,461	-0,041	<b>0,359</b>	0,508	0,414	<b>0,766</b>	0,513	0,208	<b>0,711</b>	0,561	0,112	<b>0,640</b>	0,523	0,285	<b>0,490</b>
	0,507	0,022	<b>0,494</b>	0,530	0,079	<b>0,511</b>	0,536	0,031	<b>0,624</b>	0,512	0,055	<b>0,513</b>	0,494	0,322	<b>0,463</b>
	0,531	0,214	<b>0,726</b>	0,541	0,020	<b>0,475</b>	0,525	-0,014	<b>0,578</b>	0,550	0,414	<b>0,941</b>	0,497	0,001	<b>0,411</b>
	0,432	0,152	<b>0,513</b>	0,484	0,108	<b>0,476</b>	0,490	0,075	<b>0,589</b>	0,499	-0,018	<b>0,418</b>	0,477	0,081	<b>0,402</b>
	0,563	0,066	<b>0,623</b>	0,589	0,209	<b>0,697</b>	0,576	0,058	<b>0,700</b>	0,557	0,100	<b>0,620</b>	0,521	-0,018	<b>0,435</b>
	0,496	0,068	<b>0,524</b>	0,532	0,261	<b>0,668</b>	0,579	0,086	<b>0,723</b>	0,569	0,152	<b>0,691</b>	0,554	0,241	<b>0,518</b>
	0,506	0,197	<b>0,671</b>	0,551	0,257	<b>0,688</b>	0,549	0,045	<b>0,652</b>	0,537	0,248	<b>0,750</b>	0,521	0,178	<b>0,469</b>
-	0,542	0,264	<b>0,795</b>	0,652	0,255	<b>0,818</b>	0,619	0,218	<b>0,870</b>	0,594	0,206	<b>0,782</b>	0,356	-0,173	<b>0,218</b>
	0,512	0,084	<b>0,565</b>	0,512	0,210	<b>0,599</b>	0,551	0,319	<b>0,840</b>	0,545	0,130	<b>0,636</b>	0,528	0,126	<b>0,468</b>
	0,355	0,167	<b>0,411</b>	0,358	0,143	<b>0,341</b>	0,362	0,112	<b>0,432</b>	0,410	0,134	<b>0,457</b>	0,457	-0,069	<b>0,353</b>
	0,463	0,041	<b>0,447</b>	0,463	0,185	<b>0,514</b>	0,434	-0,356	<b>0,219</b>	0,432	0,074	<b>0,424</b>	0,363	-0,150	<b>0,231</b>
	0,487	0,082	<b>0,525</b>	0,513	0,215	<b>0,604</b>	0,537	0,193	<b>0,735</b>	0,481	0,072	<b>0,489</b>	0,447	0,074	<b>0,366</b>
	0,449	0,056	<b>0,440</b>	0,412	0,099	<b>0,374</b>	0,450	0,213	<b>0,625</b>	0,434	-0,042	<b>0,304</b>	0,631	2,499	<b>1,000</b>
	0,538	0,031	<b>0,550</b>	0,629	0,469	<b>0,970</b>	0,628	0,022	<b>0,750</b>	0,504	0,004	<b>0,448</b>	0,529	0,119	<b>0,468</b>
	0,404	0,087	<b>0,404</b>	0,464	0,306	<b>0,617</b>	0,485	0,158	<b>0,638</b>	0,458	0,121	<b>0,508</b>	0,404	0,047	<b>0,313</b>
	0,422	-0,022	<b>0,320</b>	0,398	0,117	<b>0,371</b>	0,393	0,313	<b>0,611</b>	0,449	0,234	<b>0,614</b>	0,376	-0,001	<b>0,272</b>
	0,425	0,176	<b>0,527</b>	0,402	0,036	<b>0,307</b>	0,411	0,054	<b>0,463</b>	0,354	-0,063	<b>0,174</b>	0,322	0,069	<b>0,223</b>
	0,505	0,000	<b>0,468</b>	0,481	-0,111	<b>0,285</b>	0,572	0,385	<b>0,915</b>	0,583	0,134	<b>0,691</b>	0,425	-0,370	<b>0,264</b>
	0,388	0,011	<b>0,301</b>	0,370	0,254	<b>0,451</b>	0,389	0,060	<b>0,435</b>	0,371	0,051	<b>0,317</b>	0,345	0,070	<b>0,249</b>
	0,439	0,145	<b>0,517</b>	0,449	0,144	<b>0,460</b>	0,521	0,114	<b>0,659</b>	0,429	-0,051	<b>0,289</b>	0,396	0,136	<b>0,318</b>
	0,561	0,149	<b>0,705</b>	0,570	0,126	<b>0,603</b>	0,586	0,113	<b>0,752</b>	0,532	0,063	<b>0,549</b>	0,515	0,180	<b>0,462</b>
	0,269	0,383	<b>0,500</b>	0,267	0,218	<b>0,287</b>	0,281	-0,017	<b>0,229</b>	0,226	0,026	<b>0,093</b>	0,195	0,023	<b>0,069</b>
	0,598	0,044	<b>0,654</b>	0,586	-0,120	<b>0,415</b>	0,632	0,068	<b>0,786</b>	0,587	-0,044	<b>0,510</b>	0,589	0,214	<b>0,553</b>
	0,405	-0,107	<b>0,207</b>	0,455	0,174	<b>0,495</b>	0,490	0,204	<b>0,675</b>	0,496	0,187	<b>0,629</b>	0,429	0,063	<b>0,343</b>

: [15-38, “ / / ]

	2011				2012				2013				2014				2015			
				( 1 )				( 2 )				( 3 )				( 4 )				( 5 )
	0,114	0,022	0,025	<b>0,128</b>	0,137	0,016	0,218	<b>0,379</b>	0,152	0,023	0,262	<b>0,537</b>	0,118	0,023	0,342	<b>0,398</b>	0,129	0,006	0,247	0,303
	0,111	0,056	0,127	<b>0,251</b>	0,121	0,017	0,161	<b>0,286</b>	0,100	0,030	0,251	<b>0,430</b>	0,090	0,025	0,206	<b>0,274</b>	0,106	0,022	0,024	0,184
	0,071	0,005	0,079	<b>0,044</b>	0,077	0,008	0,095	<b>0,101</b>	0,078	0,019	0,090	<b>0,166</b>	0,080	0,007	0,065	<b>0,118</b>	0,089	0,004	0,503	0,384
	0,095	0,021	0,193	<b>0,217</b>	0,109	0,022	0,086	<b>0,193</b>	0,103	0,030	0,056	<b>0,203</b>	0,091	0,017	0,065	<b>0,173</b>	0,071	0,005	0,167	0,128
	0,138	0,038	0,345	<b>0,468</b>	0,156	0,051	0,063	<b>0,339</b>	0,172	0,055	0,059	<b>0,407</b>	0,086	0,014	0,050	<b>0,145</b>	0,149	0,018	0,024	0,251
	0,085	0,119	0,025	<b>0,193</b>	0,066	0,134	0,050	<b>0,334</b>	0,055	0,155	0,034	<b>0,360</b>	0,045	0,084	0,022	<b>0,276</b>	0,080	0,046	0,026	0,247
	0,183	0,032	0,174	<b>0,429</b>	0,178	0,022	0,053	<b>0,305</b>	0,180	0,023	0,069	<b>0,364</b>	0,159	0,017	0,062	<b>0,309</b>	0,192	0,012	0,066	0,337
-	0,174	0,052	0,125	<b>0,396</b>	0,171	0,075	0,101	<b>0,470</b>	0,170	0,043	0,290	<b>0,654</b>	0,159	0,038	0,037	<b>0,364</b>	0,184	0,013	0,045	0,311
	0,074	0,023	0,065	<b>0,065</b>	0,080	0,017	0,027	<b>0,056</b>	0,097	0,024	0,012	<b>0,124</b>	0,088	0,022	0,013	<b>0,155</b>	0,130	0,008	0,015	0,159
	0,125	0,053	0,058	<b>0,225</b>	0,128	0,028	0,318	<b>0,495</b>	0,131	0,064	0,120	<b>0,415</b>	0,117	0,029	0,120	<b>0,295</b>	0,218	0,021	0,170	0,501
	0,125	0,027	0,035	<b>0,170</b>	0,114	0,034	0,061	<b>0,206</b>	0,099	0,021	0,047	<b>0,163</b>	0,076	0,002	0,008	<b>0,063</b>	0,088	0,001	0,020	0,045
	0,098	0,015	0,067	<b>0,113</b>	0,108	0,021	0,104	<b>0,207</b>	0,120	0,030	0,074	<b>0,260</b>	0,126	0,021	0,080	<b>0,265</b>	0,184	0,019	0,076	0,361
	0,097	0,033	0,237	<b>0,274</b>	0,138	0,009	0,211	<b>0,357</b>	0,117	0,030	0,288	<b>0,510</b>	0,101	0,015	0,500	<b>0,424</b>	0,237	0,003	0,325	0,557
	0,128	0,022	0,116	<b>0,235</b>	0,140	0,036	0,271	<b>0,490</b>	0,113	0,036	0,021	<b>0,195</b>	0,098	0,024	0,195	<b>0,281</b>	0,172	0,021	0,028	0,314
	0,074	0,243	0,028	<b>0,343</b>	0,074	0,144	0,028	<b>0,351</b>	0,069	0,065	0,040	<b>0,192</b>	0,068	0,089	0,072	<b>0,365</b>	0,146	0,019	0,036	0,258
	0,105	0,009	0,050	<b>0,108</b>	0,142	0,006	0,069	<b>0,207</b>	0,134	0,008	0,031	<b>0,188</b>	0,145	0,008	0,012	<b>0,224</b>	0,098	0,006	0,004	0,078
	0,160	0,124	0,279	<b>0,588</b>	0,168	0,106	0,261	<b>0,709</b>	0,132	0,104	0,271	<b>0,689</b>	0,123	0,104	0,619	<b>0,824</b>	0,190	0,071	0,168	0,682
	0,178	0,076	0,190	<b>0,492</b>	0,174	0,074	0,175	<b>0,553</b>	0,118	0,026	0,061	<b>0,231</b>	0,095	0,017	0,141	<b>0,222</b>	0,174	0,014	0,026	0,283
	0,175	0,024	0,199	<b>0,419</b>	0,208	0,048	0,253	<b>0,645</b>	0,214	0,048	0,222	<b>0,676</b>	0,210	0,038	0,253	<b>0,585</b>	0,237	0,034	0,196	0,619
	0,119	0,049	0,070	<b>0,214</b>	0,123	0,056	0,255	<b>0,485</b>	0,133	0,040	0,228	<b>0,495</b>	0,108	0,054	0,124	<b>0,360</b>	0,207	0,014	0,092	0,394
	0,209	0,021	0,436	<b>0,689</b>	0,222	0,023	0,340	<b>0,708</b>	0,179	0,016	0,127	<b>0,416</b>	0,099	0,009	0,144	<b>0,206</b>	0,123	0,007	0,057	0,168
	0,170	0,038	0,029	<b>0,288</b>	0,155	0,012	0,069	<b>0,249</b>	0,146	0,020	0,025	<b>0,233</b>	0,101	0,016	0,043	<b>0,178</b>	0,172	0,007	0,057	0,267
	0,114	0,049	0,058	<b>0,192</b>	0,095	0,035	0,306	<b>0,428</b>	0,082	0,026	0,248	<b>0,380</b>	0,092	0,020	0,361	<b>0,346</b>	0,151	0,024	0,073	0,316
	0,106	0,017	0,058	<b>0,128</b>	0,137	0,014	0,072	<b>0,219</b>	0,120	0,009	0,211	<b>0,377</b>	0,078	0,010	0,114	<b>0,151</b>	0,124	0,005	0,036	0,147

“ [15-38, : “ / , / ”, “ / / , / ”]

	2011				2012				2013				2014				2015			
				( 1 )				( 2 )				( 3 )				( 4 )				( 5 )
	0,248	0,112	0,555	<b>0,368</b>	0,500	0,110	0,568	<b>0,334</b>	0,369	0,131	0,565	<b>0,530</b>	-0,122	-0,046	0,599	<b>0,464</b>	0,002	-0,167	0,669	<b>0,464</b>
	0,366	0,122	0,678	<b>0,461</b>	0,030	0,042	0,570	<b>0,282</b>	0,192	0,030	0,625	<b>0,443</b>	0,193	-0,141	0,670	<b>0,566</b>	1,967	-0,016	0,722	<b>0,836</b>
	0,455	0,017	0,741	<b>0,484</b>	-0,065	0,057	0,751	<b>0,362</b>	0,001	0,027	0,708	<b>0,388</b>	0,080	-0,126	0,725	<b>0,566</b>	0,184	-0,058	0,738	<b>0,594</b>
	0,754	0,143	0,467	<b>0,458</b>	0,190	0,136	0,448	<b>0,249</b>	-0,019	0,039	0,395	<b>0,235</b>	-0,523	-0,401	0,326	<b>0,120</b>	-0,373	-0,351	0,295	<b>0,108</b>
	0,151	0,316	0,806	<b>0,529</b>	0,251	0,091	0,820	<b>0,430</b>	0,079	-0,003	0,767	<b>0,445</b>	-0,025	-0,216	0,815	<b>0,558</b>	0,118	-0,160	0,785	<b>0,541</b>
	0,026	-0,068	0,782	<b>0,374</b>	0,452	0,109	0,743	<b>0,414</b>	0,102	0,103	0,747	<b>0,478</b>	0,026	-0,096	0,801	<b>0,596</b>	0,151	-0,186	0,789	<b>0,530</b>
	0,450	0,066	0,707	<b>0,480</b>	0,239	0,273	0,767	<b>0,423</b>	-0,057	-0,055	0,737	<b>0,350</b>	0,253	-0,136	0,810	<b>0,656</b>	-0,112	-0,148	0,656	<b>0,457</b>
-	0,054	0,331	0,780	<b>0,496</b>	0,208	-0,002	0,756	<b>0,384</b>	-0,164	0,295	0,773	<b>0,419</b>	0,540	0,108	0,753	<b>0,772</b>	-0,210	-0,102	0,749	<b>0,522</b>
	0,637	0,048	0,469	<b>0,402</b>	0,393	0,108	0,464	<b>0,273</b>	0,253	0,056	0,484	<b>0,413</b>	0,117	-0,130	0,497	<b>0,460</b>	0,026	-0,027	0,491	<b>0,472</b>
	1,235	0,034	0,421	<b>0,522</b>	-0,578	0,426	0,419	<b>0,194</b>	-0,224	1,069	0,568	<b>0,522</b>	-0,031	-0,454	0,599	<b>0,387</b>	-0,046	-0,141	0,655	<b>0,469</b>
	0,262	0,267	0,827	<b>0,553</b>	0,163	0,050	0,794	<b>0,404</b>	0,464	0,024	0,772	<b>0,642</b>	-0,446	-0,441	0,548	<b>0,245</b>	-0,721	0,073	0,702	<b>0,552</b>
	0,207	0,018	0,273	<b>0,189</b>	0,110	0,718	0,390	<b>0,279</b>	0,319	0,138	0,425	<b>0,442</b>	-0,213	-0,283	0,378	<b>0,266</b>	0,327	-0,119	0,367	<b>0,386</b>
	-0,050	0,977	0,490	<b>0,514</b>	0,351	0,631	0,480	<b>0,336</b>	0,443	0,050	0,467	<b>0,496</b>	-0,512	-0,275	0,409	<b>0,197</b>	-0,261	-0,148	0,381	<b>0,301</b>
	0,131	0,114	0,300	<b>0,212</b>	2,881	0,531	0,345	<b>0,503</b>	-0,218	0,161	0,390	<b>0,172</b>	-0,616	-0,130	0,396	<b>0,197</b>	0,055	-0,052	0,402	<b>0,415</b>
	0,195	0,249	0,781	<b>0,507</b>	0,257	-0,248	0,436	<b>0,207</b>	0,163	0,127	0,435	<b>0,368</b>	-0,084	0,851	0,833	<b>0,820</b>	-0,266	-0,027	0,833	<b>0,607</b>
	-0,115	0,020	0,499	<b>0,223</b>	0,274	0,158	0,573	<b>0,320</b>	-0,028	-0,029	0,531	<b>0,274</b>	0,447	-0,050	0,587	<b>0,621</b>	0,907	-0,336	0,476	<b>0,367</b>
	0,783	0,006	0,801	<b>0,592</b>	-0,226	0,042	0,807	<b>0,372</b>	0,083	0,028	0,727	<b>0,437</b>	-0,088	-0,417	0,685	<b>0,423</b>	0,021	-0,335	0,598	<b>0,319</b>
	0,316	-0,165	0,572	<b>0,312</b>	0,253	0,037	0,568	<b>0,302</b>	-0,194	0,087	0,585	<b>0,254</b>	0,024	-0,170	0,587	<b>0,468</b>	0,400	-0,109	0,589	<b>0,513</b>
	0,214	0,150	0,161	<b>0,173</b>	0,225	-0,140	0,175	<b>0,089</b>	-0,017	-0,025	0,167	<b>0,109</b>	-0,027	-0,184	0,175	<b>0,241</b>	0,212	-0,149	0,164	<b>0,251</b>
	1,035	0,039	0,558	<b>0,542</b>	-0,122	0,056	0,496	<b>0,233</b>	0,128	0,307	0,569	<b>0,467</b>	0,032	-0,211	0,596	<b>0,465</b>	0,043	0,147	0,683	<b>0,687</b>
	0,104	0,009	0,795	<b>0,422</b>	-0,480	-0,025	0,705	<b>0,291</b>	0,339	0,047	0,682	<b>0,546</b>	0,040	-0,112	0,723	<b>0,557</b>	0,266	-0,096	0,741	<b>0,581</b>
	0,220	-0,076	0,717	<b>0,387</b>	0,238	2,728	0,864	<b>0,745</b>	-0,160	0,019	0,874	<b>0,386</b>	-0,384	-0,467	0,812	<b>0,390</b>	0,337	-0,304	0,818	<b>0,489</b>
	0,306	-0,129	0,541	<b>0,305</b>	-0,314	-0,059	0,490	<b>0,199</b>	0,207	-0,055	0,426	<b>0,331</b>	-0,079	0,073	0,465	<b>0,438</b>	0,344	-0,049	0,512	<b>0,508</b>
	0,041	0,010	0,745	<b>0,382</b>	0,078	0,133	0,787	<b>0,402</b>	0,156	0,045	0,673	<b>0,452</b>	0,469	-0,074	0,773	<b>0,715</b>	0,037	-0,126	0,760	<b>0,542</b>

： [15-38, “ / / / ]

	2011			2012			2013			2014			2015		
			( 1 )			( 2 )			( 3 )			( 4 )			( 5 )
	0,832	0,221	<b>0,464</b>	0,772	0,191	<b>0,371</b>	0,750	0,173	<b>0,363</b>	0,668	0,208	<b>0,324</b>	0,669	0,313	<b>0,459</b>
	0,804	0,415	<b>0,692</b>	0,830	0,377	<b>0,732</b>	0,752	0,378	<b>0,673</b>	0,791	0,512	<b>0,715</b>	0,794	0,610	<b>0,873</b>
	0,950	0,406	<b>0,826</b>	0,949	0,362	<b>0,839</b>	0,933	0,354	<b>0,799</b>	0,945	0,407	<b>0,756</b>	0,938	0,453	<b>0,839</b>
	0,960	0,509	<b>0,973</b>	0,938	0,458	<b>0,981</b>	0,944	0,446	<b>0,945</b>	0,935	0,557	<b>0,887</b>	0,894	0,417	<b>0,763</b>
	0,907	0,267	<b>0,601</b>	0,873	0,247	<b>0,572</b>	0,855	0,269	<b>0,601</b>	0,773	0,354	<b>0,553</b>	0,793	0,319	<b>0,573</b>
	0,947	0,445	<b>0,875</b>	0,948	0,408	<b>0,912</b>	0,809	0,478	<b>0,874</b>	0,866	0,540	<b>0,808</b>	0,831	0,513	<b>0,807</b>
	0,828	0,356	<b>0,638</b>	0,915	0,379	<b>0,830</b>	0,923	0,365	<b>0,806</b>	0,911	0,435	<b>0,751</b>	0,883	0,453	<b>0,791</b>
-	0,877	0,297	<b>0,610</b>	0,882	0,245	<b>0,579</b>	0,741	0,145	<b>0,314</b>	0,716	0,187	<b>0,347</b>	0,712	0,187	<b>0,367</b>
	0,682	0,258	<b>0,363</b>	0,622	0,212	<b>0,239</b>	0,586	0,175	<b>0,221</b>	0,587	0,231	<b>0,273</b>	0,552	0,275	<b>0,318</b>
	0,829	0,252	<b>0,502</b>	0,856	0,282	<b>0,610</b>	0,902	0,439	<b>0,899</b>	0,861	0,428	<b>0,700</b>	0,718	0,296	<b>0,485</b>
	0,947	0,530	<b>0,986</b>	0,955	0,395	<b>0,899</b>	0,950	0,387	<b>0,863</b>	0,929	0,671	<b>0,985</b>	0,919	0,229	<b>0,591</b>
	0,857	0,287	<b>0,576</b>	0,824	0,295	<b>0,595</b>	0,731	0,285	<b>0,514</b>	0,702	0,362	<b>0,497</b>	0,665	0,391	<b>0,536</b>
	0,595	0,403	<b>0,468</b>	0,502	0,432	<b>0,458</b>	0,389	0,384	<b>0,358</b>	0,387	0,413	<b>0,261</b>	0,367	0,470	<b>0,356</b>
	0,461	0,364	<b>0,281</b>	0,508	0,429	<b>0,459</b>	0,427	0,345	<b>0,334</b>	0,406	0,400	<b>0,267</b>	0,392	0,419	<b>0,326</b>
	0,839	0,312	<b>0,590</b>	0,928	0,317	<b>0,745</b>	0,916	0,280	<b>0,671</b>	0,853	0,259	<b>0,537</b>	0,827	0,249	<b>0,531</b>
	0,803	0,269	<b>0,499</b>	0,802	0,302	<b>0,582</b>	0,793	0,221	<b>0,474</b>	0,792	0,257	<b>0,480</b>	0,812	0,264	<b>0,534</b>
	0,925	0,333	<b>0,705</b>	0,901	0,341	<b>0,754</b>	0,886	0,289	<b>0,659</b>	0,812	0,283	<b>0,522</b>	0,763	0,292	<b>0,519</b>
	0,860	0,211	<b>0,479</b>	0,704	0,182	<b>0,282</b>	0,614	0,256	<b>0,366</b>	0,570	0,298	<b>0,319</b>	0,572	0,308	<b>0,369</b>
	0,764	0,206	<b>0,376</b>	0,749	0,181	<b>0,330</b>	0,725	0,173	<b>0,341</b>	0,741	0,269	<b>0,445</b>	0,677	0,204	<b>0,353</b>
	0,585	0,161	<b>0,137</b>	0,573	0,164	<b>0,109</b>	0,613	0,185	<b>0,259</b>	0,469	0,183	<b>0,122</b>	0,524	0,175	<b>0,190</b>
	0,667	0,151	<b>0,206</b>	0,655	0,158	<b>0,189</b>	0,685	0,165	<b>0,293</b>	0,580	0,229	<b>0,265</b>	0,463	0,214	<b>0,176</b>
	0,785	0,233	<b>0,432</b>	0,766	0,195	<b>0,372</b>	0,729	0,151	<b>0,311</b>	0,642	0,130	<b>0,229</b>	0,606	0,124	<b>0,210</b>
	0,904	0,254	<b>0,579</b>	0,879	0,230	<b>0,552</b>	0,859	0,238	<b>0,558</b>	0,728	0,267	<b>0,432</b>	0,660	0,272	<b>0,408</b>
	0,956	0,213	<b>0,577</b>	0,640	0,145	<b>0,152</b>	0,639	0,157	<b>0,240</b>	0,581	0,227	<b>0,263</b>	0,457	0,202	<b>0,159</b>

： [15-38, : “ / / ”]

	2011		2012		2013		2014		2015	
	. .	%	. .	%	. .	%	. .	%	. .	%
	21004,3	1,87	22535,1	1,94	25503,4	2,27	30855,7	2,68	42504,0	2,91
	10492,7	0,93	11298,2	0,97	10906,3	0,97	13682,9	1,19	19425,8	1,33
	200555,8	17,86	220458,2	19,00	217656,4	19,38	252159,0	21,91	302623,4	20,70
	267491,6	23,82	242228,8	20,87	220640,4	19,65	177066,6	15,39	190727,0	13,05
	14360,7	1,28	16352,9	1,41	16412,0	1,46	18260,8	1,59	25737,6	1,76
	8866,4	0,79	9956,8	0,86	10035,9	0,89	11153,3	0,97	13872,5	0,95
	81503,3	7,26	82505,7	7,11	78852,1	7,02	97799,6	8,50	130767,5	8,94
-	24187,7	2,15	25268,8	2,18	22014,4	1,96	25142,8	2,18	34741,9	2,38
	45512,5	4,05	56575,7	4,87	65481,3	5,83	67533,9	5,87	84202,9	5,76
	12046,4	1,07	15610,7	1,35	18265,4	1,63	20359,1	1,77	22980,8	1,57
	97785,2	8,71	84460,4	7,28	72657,0	6,47	33600,0	2,92	23865,6	1,63
	32392,2	2,88	34874,0	3,00	34620,5	3,08	39584,5	3,44	58502,0	4,00
	21994,6	1,96	24161,8	2,08	22635,9	2,02	25725,9	2,24	34948,5	2,39
	27332,7	2,43	28438,7	2,45	27737,5	2,47	33759,1	2,93	53635,7	3,67
	72720,6	6,48	80587,6	6,94	71504,1	6,37	86730,2	7,54	111375,1	7,62
	15201,4	1,35	12211,0	1,05	15704,2	1,40	19165,9	1,67	26872,8	1,84
	23521,7	2,09	24978,0	2,15	23981,8	2,14	26665,9	2,32	36804,6	2,52
	8111,7	0,72	7739,4	0,67	8124,6	0,72	9448,5	0,82	13541,2	0,93
	63610,5	5,67	77607,5	6,69	78300,1	6,97	69542,6	6,04	114253,1	7,81
	10977,6	0,98	10211,1	0,88	10881,2	0,97	12115,2	1,05	17306,9	1,18
	15045,2	1,34	16618,9	1,43	17552,5	1,56	16038,2	1,39	20050,1	1,37
	28822,3	2,57	32379,7	2,79	30730,5	2,74	37865,2	3,29	48423,5	3,31
	4067,2	0,36	4108,8	0,35	4099,7	0,37	4676,0	0,41	6824,3	0,47
	15251,1	1,36	19396,4	1,67	18769,3	1,67	21901,5	1,90	28063,8	1,92
	<b>1122855,4</b>	<b>100,00</b>	<b>1160564,2</b>	<b>100,00</b>	<b>1123066,5</b>	<b>100,00</b>	<b>1150832,4</b>	<b>100,00</b>	<b>1462050,6</b>	<b>100,00</b>

”] : [15-38, “ / / /



	2011		2012		2013		2014		2015	
	.	%	.	%	.	%	.	%	.	%
	75,0	2,43	77,8	2,51	75,8	2,49	75,2	2,70	74,1	3,01
	53,6	1,74	54,8	1,77	54,3	1,79	52,5	1,89	50,9	2,07
	410,7	13,30	406,9	13,11	403	13,25	383,5	13,78	372,4	15,12
	518,8	16,80	520,6	16,78	496,4	16,32	422,1	15,16	247	10,03
	78,3	2,54	80,2	2,58	77,6	2,55	71,9	2,58	71,3	2,89
	61,2	1,98	61,8	1,99	60,3	1,98	59,5	2,14	58,5	2,37
	193,0	6,25	192	6,19	188,4	6,19	172,8	6,21	166,6	6,76
-	71,5	2,32	72,6	2,34	72,2	2,37	68,7	2,47	68,1	2,76
	133,3	4,32	137,1	4,42	135,4	4,45	130,5	4,69	130,3	5,29
	54,9	1,78	55,1	1,78	54,4	1,79	52,3	1,88	50,5	2,05
	252,3	8,17	248	7,99	240,7	7,91	172,2	6,19	94,7	3,84
	161,6	5,23	158,9	5,12	158,3	5,21	154,2	5,54	148,7	6,04
	74,5	2,41	73,5	2,37	73,3	2,41	68,6	2,46	67,8	2,75
	94,4	3,06	94,3	3,04	93,8	3,08	90,5	3,25	84,7	3,44
	123,8	4,01	126,3	4,07	122,4	4,02	115,8	4,16	105,7	4,29
	65,8	2,13	65,7	2,12	64,8	2,13	63,6	2,28	64,7	2,63
	85,7	2,78	85,4	2,75	82,8	2,72	76,3	2,74	73,8	3,00
	41,8	1,35	42,0	1,35	41,2	1,35	38,8	1,39	35,7	1,45
	241,6	7,82	251,3	8,10	248,8	8,18	234,4	8,42	230	9,34
	45,8	1,48	47,3	1,52	47,2	1,55	44,4	1,59	40,9	1,66
	69,5	2,25	70,4	2,27	70,2	2,31	67,1	2,41	61,9	2,51
	81,6	2,64	81,7	2,63	81,4	2,68	76,7	2,76	75,7	3,07
	37,0	1,20	39,9	1,29	39,4	1,30	36,6	1,31	36,1	1,47
	62,3	2,02	59,4	1,91	59,1	1,94	55,8	2,00	53,4	2,17
	<b>3088,0</b>	<b>100,00</b>	<b>3103</b>	<b>100,00</b>	<b>3041,2</b>	<b>100,00</b>	<b>2784</b>	<b>100,00</b>	<b>2463,5</b>	<b>100,00</b>

: [15-38, “ / / / / ]”]

	2011		2012		2013		2014		2015	
	.	%	.	%	.	%	.	%	.	%
	6630,3	1,25	9375,9	1,54	11326,2	1,76	12599,6	1,70	16187,3	2,00
	5947,9	1,12	6419,4	1,06	6618,9	1,03	6985,2	0,94	9231,5	1,14
	136322,3	25,64	139110,5	22,87	137157,9	21,33	193906,8	26,22	194102,2	23,99
	113370,6	21,33	125649,8	20,66	135025,9	21,00	132577,7	17,93	143264,5	17,71
	8260,2	1,55	9983,5	1,64	10557,7	1,64	11612,0	1,57	11406,2	1,41
	4369,8	0,82	5511,8	0,91	5986,6	0,93	6894,6	0,93	8553,5	1,06
	36901,9	6,94	46380,6	7,63	48467,4	7,54	60501,8	8,18	71301,0	8,81
-	12055,1	2,27	15126,4	2,49	18430,8	2,87	22234,5	3,01	18380,9	2,27
	36455,8	6,86	44108,5	7,25	58200,8	9,05	65760,1	8,89	74052,9	9,15
	5482,6	1,03	5845,3	0,96	6875,2	1,07	9930,4	1,34	9244,4	1,14
	36836,7	6,93	43648,1	7,18	28099,8	4,37	30186,3	4,08	25661,1	3,17
	18336,3	3,45	22273,4	3,66	26582,6	4,13	28496,4	3,85	30614,4	3,78
	9658,6	1,82	10613,8	1,75	12869,9	2,00	12323,8	1,67	43122,3	5,33
	16369,7	3,08	24051,1	3,95	24580,7	3,82	24686,0	3,34	27619,3	3,41
	20546,3	3,86	26836,6	4,41	31087,1	4,84	34845,6	4,71	36471,0	4,51
	5750,8	1,08	6423,5	1,06	8433,7	1,31	10405,7	1,41	10390,8	1,28
	7082,9	1,33	7335,4	1,21	7729,9	1,20	7245,1	0,98	7746,1	0,96
	4328,4	0,81	3850,1	0,63	5331,1	0,83	6043,6	0,82	3805,0	0,47
	18862,1	3,55	23657,3	3,89	25069,7	3,90	26360,8	3,56	28215,0	3,49
	4969,2	0,93	5684,4	0,93	6330,7	0,98	6009,4	0,81	6825,7	0,84
	7262,3	1,37	8177,3	1,34	9102,4	1,42	9679,3	1,31	11418,5	1,41
	9085,8	1,71	11070,8	1,82	10887,7	1,69	11171,2	1,51	11431,9	1,41
	2899,8	0,55	2552,6	0,42	2726,2	0,42	2607,2	0,35	3164,1	0,39
	3820,4	0,72	4486,6	0,74	5400,9	0,84	6413,1	0,87	6817,0	0,84
	<b>531605,8</b>	<b>100,00</b>	<b>608172,5</b>	<b>100,00</b>	<b>642880,0</b>	<b>100,00</b>	<b>739476,3</b>	<b>100,00</b>	<b>809026,8</b>	<b>100,00</b>

: [15–38, “ / / ]

	2011		2012		2013		2014		2015	
	.	%	.	%	.	%	.	%	.	%
	14392,5	1,28	18456,1	1,50	22086,8	1,72	22450,1	1,51	30941,0	1,78
	11735,1	1,05	12101,2	0,98	12360,2	0,96	13648,0	0,92	18693,7	1,08
	246547,6	22,01	257080,6	20,87	261473,2	20,34	352338,7	23,67	390457,6	22,46
	262377,5	23,42	259485,5	21,06	275598,5	21,44	265883,5	17,86	300302,2	17,27
	14679,0	1,31	16953,2	1,38	18318,7	1,42	20860,2	1,40	21890,1	1,26
	8815,3	0,79	10360,6	0,84	10347,9	0,80	12118,3	0,81	15433,4	0,89
	72994,2	6,52	84224,5	6,84	88329,5	6,87	112569,9	7,56	136906,6	7,88
-	22235,6	1,98	23216,5	1,88	29759,7	2,31	37449,7	2,52	51693,4	2,97
	71225,2	6,36	86069,2	6,99	105690,1	8,22	120578,9	8,10	140264,5	8,07
	15445,7	1,38	15654,3	1,27	19745,5	1,54	24228,5	1,63	20238,8	1,16
	79540,5	7,10	94220,3	7,65	64709,2	5,03	69831,8	4,69	70688,0	4,07
	37665,6	3,36	43400,2	3,52	49545,3	3,85	59204,6	3,98	68498,8	3,94
	21510,6	1,92	25776,8	2,09	28620,4	2,23	28417,7	1,91	68316,9	3,93
	30432,0	2,72	38248,2	3,10	39130,2	3,04	48973,6	3,29	52228,3	3,00
	50849,4	4,54	57846,9	4,70	64118,6	4,99	76124,3	5,11	90165,0	5,19
	13615,4	1,22	16134,8	1,31	21474,7	1,67	23190,8	1,56	27610,2	1,59
	16674,5	1,49	18251,3	1,48	18785,0	1,46	20480,3	1,38	24026,8	1,38
	8573,7	0,77	8009,8	0,65	9318,6	0,72	10374,1	0,70	8953,2	0,52
	48655,0	4,34	63892,7	5,19	64465,0	5,01	71054,4	4,77	81824,4	4,71
	11309,7	1,01	12665,6	1,03	12159,6	0,95	14006,5	0,94	17243,0	0,99
	12956,4	1,16	14334,4	1,16	15526,6	1,21	18183,9	1,22	22181,7	1,28
	33817,1	3,02	41415,5	3,36	38796,0	3,02	49472,8	3,32	58631,3	3,37
	4852,2	0,43	4355,7	0,35	4314,8	0,34	4443,7	0,30	5374,8	0,31
	9433,1	0,84	9850,2	0,80	11030,2	0,86	12941,6	0,87	15899,1	0,91
	<b>1120333,1</b>	<b>100,00</b>	<b>1232004,1</b>	<b>100,00</b>	<b>1285704,0</b>	<b>100,00</b>	<b>1488826,05</b>	<b>100,00</b>	<b>1738462,93</b>	<b>100,00</b>

: [15–38, “ / / ]

	2011		2012		2013		2014		2015	
	.....,	% ,	.....,	% ,	.....,	% ,	.....,	% ,	.....,	% ,
	1777,6	2,50	1919,8	2,54	2651,3	3,26	2328,8	3,44	2333,6	3,50
	775,4	1,09	650,9	0,86	782,9	0,96	933,9	1,38	2771,1	4,16
	12050,1	16,91	11732,2	15,50	11774,5	14,47	12715,5	18,81	15053,8	22,58
	12394,1	17,40	16906,9	22,33	16609,3	20,42	7917,2	11,71	4964,6	7,45
	2196,9	3,08	1152,5	1,52	1249,3	1,54	1218,5	1,80	1362,9	2,04
	1265,3	1,78	650,0	0,86	728,2	0,90	747,0	1,10	859,6	1,29
	4595,0	6,45	4608,2	6,09	4348,4	5,34	5447,2	8,06	4838,9	7,26
-	1221,9	1,72	2011,5	2,66	1682,6	2,07	2591,2	3,83	2046,0	3,07
	2341,9	3,29	6706,1	8,86	8447,1	10,38	9432,5	13,95	9674,3	14,51
	2374,7	3,33	1066,9	1,41	955,6	1,17	774,3	1,15	752,2	1,13
	4749,0	6,67	5405,7	7,14	7922,4	9,74	4391,8	6,50	1223,3	1,84
	2435,2	3,42	2709,1	3,58	3492,7	4,29	2749,1	4,07	3648,6	5,47
	1698,5	2,38	1718,3	2,27	2487,3	3,06	1214,7	1,80	898,1	1,35
	1488,8	2,09	5532,1	7,31	4335,9	5,33	1664,6	2,46	1755,8	2,63
	6726,7	9,44	4554,5	6,02	5311,8	6,53	4865,7	7,20	3569,9	5,36
	1067,8	1,50	694,9	0,92	677,4	0,83	980,1	1,45	1869,4	2,80
	1490,5	2,09	957,4	1,26	1040,6	1,28	948,9	1,40	968,6	1,45
	365,7	0,51	484,4	0,64	397,8	0,49	407,5	0,60	570,5	0,86
	4041,2	5,67	2915,6	3,85	2890,3	3,55	2811,5	4,16	3407,2	5,11
	1143,9	1,61	606,7	0,80	706,9	0,87	729,6	1,08	761,0	1,14
	2059,6	2,89	661,8	0,87	888,6	1,09	924,1	1,37	1169,7	1,75
	1238,0	1,74	1344,5	1,78	1133,3	1,39	698,0	1,03	933,1	1,40
	896,0	1,26	169,1	0,22	206,9	0,25	190,5	0,28	255,9	0,38
	852,4	1,20	545,6	0,72	635,1	0,78	932,8	1,38	967,0	1,45
	<b>71246,1</b>	<b>100,00</b>	<b>75704,8</b>	<b>100,00</b>	<b>81356,4</b>	<b>100,00</b>	<b>67614,8</b>	<b>100,00</b>	<b>66655,3</b>	<b>100,00</b>

”] : [15–38, “ / / /

	2011		2012		2013		2014		2015	
		%		%		%		%		%
	125,5	0,93	139,3	0,91	157,6	0,98	150,3	1,11	125,2	1,03
	197,5	1,47	205,8	1,35	212,1	1,32	182,1	1,35	179,2	1,47
	5933,0	44,02	6273,1	41,02	6439,8	40,08	5628,5	41,71	5299,4	43,61
	1175,0	8,72	1334,6	8,73	1386,8	8,63	830,8	6,16	539,4	4,44
	273,5	2,03	298,3	1,95	297,4	1,85	233,1	1,73	195,7	1,61
	273,0	2,03	302,7	1,98	334,0	2,08	301,8	2,24	245,7	2,02
	689,4	5,11	877,6	5,74	829,3	5,16	716,8	5,31	610,8	5,03
-	487,0	3,61	485,9	3,18	629,5	3,92	697,5	5,17	626,7	5,16
	806,7	5,99	893,6	5,84	943,8	5,87	821,4	6,09	799,4	6,58
	30,5	0,23	43,5	0,28	90,0	0,56	49,1	0,36	42,2	0,35
	634,4	4,71	666,0	4,36	681,9	4,24	381,2	2,82	409,1	3,37
	370,8	2,75	637,2	4,17	725,1	4,51	520,0	3,85	458,0	3,77
	76,5	0,57	124,8	0,82	131,1	0,82	95,1	0,70	81,0	0,67
	366,9	2,72	561,6	3,67	652,0	4,06	567,0	4,20	537,7	4,42
	546,1	4,05	410,8	2,69	463,1	2,88	857,0	6,35	833,9	6,86
	147,9	1,10	171,3	1,12	166,3	1,03	158,0	1,17	104,9	0,86
	289,9	2,15	302,1	1,98	310,7	1,93	181,2	1,34	120,5	0,99
	35,4	0,26	36,7	0,24	39,9	0,25	33,1	0,25	29,5	0,24
	442,1	3,28	380,0	2,48	370,4	2,31	302,4	2,24	257,4	2,12
	115,2	0,85	121,7	0,80	159,1	0,99	125,5	0,93	143,9	1,18
	150,7	1,12	147,0	0,96	153,9	0,96	136,7	1,01	123,6	1,02
	204,9	1,52	763,8	4,99	778,3	4,84	414,6	3,07	288,7	2,38
	33,5	0,25	31,5	0,21	29,8	0,19	31,9	0,24	30,4	0,25
	73,2	0,54	82,9	0,54	86,6	0,54	80,2	0,59	70,1	0,58
	<b>13478,5</b>	<b>100,00</b>	<b>15291,9</b>	<b>100,00</b>	<b>16068,4</b>	<b>100,00</b>	<b>13495,4</b>	<b>100,00</b>	<b>12152,4</b>	<b>100,00</b>

: [15-38, - / ]

	2011		2012		2013		2014		2015	
	, .	%	, .	%	, .	%	, .	%	, .	%
	583,4	1,06	538,7	1,07	553,6	1,21	540,0	1,45	608,6	2,51
	546,3	1,00	533,6	1,06	516,1	1,13	589,6	1,58	542,4	2,23
	10215,5	18,64	9982,2	19,84	9649,3	21,17	8637,0	23,15	6278,6	25,86
	17090,3	31,18	13895,6	27,61	12310,7	27,00	8301,1	22,25	3641,1	15,00
	481,9	0,88	506,1	1,01	553,2	1,21	543,8	1,46	375,4	1,55
	1388,1	2,53	1373,8	2,73	1288,3	2,83	1370,9	3,67	1066,2	4,39
	3638,2	6,64	3917,2	7,78	3606,1	7,91	3577,2	9,59	2715,2	11,18
-	901,8	1,65	776,1	1,54	400,4	0,88	396,1	1,06	298,0	1,23
	1475,5	2,69	1498,1	2,98	1437,7	3,15	1312,2	3,52	1061,1	4,37
	381,0	0,70	551,9	1,10	792,1	1,74	732,2	1,96	311,8	1,28
	6497,2	11,85	4175,0	8,30	3518,1	7,72	1895,0	5,08	249,9	1,03
	1165,9	2,13	1287,2	2,56	1232,8	2,70	1204,8	3,23	1048,3	4,32
	1113,0	2,03	1306,6	2,60	1087,2	2,38	892,8	2,39	751,6	3,10
	1246,8	2,27	1525,3	3,03	1197,7	2,63	1137,1	3,05	1029,8	4,24
	2843,3	5,19	3197,8	6,35	2503,6	5,49	1891,8	5,07	1271,5	5,24
	513,2	0,94	462,2	0,92	434,8	0,95	413,7	1,11	325,1	1,34
	981,7	1,79	1067,5	2,12	868,5	1,91	634,8	1,70	491,6	2,02
	215,0	0,39	176,5	0,35	259,9	0,57	236,4	0,63	191,2	0,79
	1646,4	3,00	1755,4	3,49	1691,4	3,71	1571,4	4,21	1065,4	4,39
	222,2	0,41	209,4	0,42	251,7	0,55	186,1	0,50	138,7	0,57
	285,3	0,52	328,1	0,65	362,3	0,79	309,5	0,83	196,3	0,81
	840,8	1,53	791,2	1,57	581,2	1,27	415,2	1,11	275,4	1,13
	129,6	0,24	118,2	0,23	122,3	0,27	105,2	0,28	85,0	0,35
	407,1	0,74	351,8	0,70	368,2	0,81	418,5	1,12	259,9	1,07
	<b>54809,5</b>	<b>100,00</b>	<b>50325,5</b>	<b>100,00</b>	<b>45587,2</b>	<b>100,00</b>	<b>37312,4</b>	<b>100,00</b>	<b>24278,1</b>	<b>100,00</b>

: [15-38, “ / / ”]

	2011		2012		2013		2014		2015	
	’	% ’	’	% ’	’	% ’	’	% ’	’	% ’
	701,6	1,12	698,0	1,19	738,6	1,34	808,6	1,73	909,8	2,77
	679,7	1,08	643,0	1,09	686,4	1,24	745,8	1,59	683,5	2,08
	10757,9	17,15	10517,9	17,88	10338,2	18,70	9140,6	19,54	6693,4	20,40
	17797,5	28,38	14812,7	25,18	13047,8	23,60	8876,9	18,97	4071,3	12,41
	531,2	0,85	579,9	0,99	646,9	1,17	703,2	1,50	473,4	1,44
	1465,5	2,34	1449,3	2,46	1592,4	2,88	1583,8	3,38	1283,2	3,91
	4394,4	7,01	4280,9	7,28	3907,2	7,07	3926,6	8,39	3074,1	9,37
-	1027,9	1,64	880,0	1,50	540,2	0,98	553,3	1,18	418,4	1,28
	2164,3	3,45	2409,0	4,09	2451,5	4,43	2234,6	4,78	1920,7	5,85
	459,8	0,73	645,0	1,10	877,7	1,59	849,9	1,82	434,4	1,32
	6863,1	10,94	4370,9	7,43	3701,4	6,69	2040,7	4,36	271,8	0,83
	1360,7	2,17	1562,1	2,65	1686,5	3,05	1716,4	3,67	1576,0	4,80
	1869,3	2,98	2602,4	4,42	2795,1	5,06	2308,5	4,93	2048,7	6,24
	2702,8	4,31	3002,1	5,10	2806,7	5,08	2800,6	5,99	2624,4	8,00
	3389,1	5,40	3445,8	5,86	2733,9	4,94	2216,9	4,74	1538,2	4,69
	638,8	1,02	576,6	0,98	548,2	0,99	522,3	1,12	400,2	1,22
	1060,7	1,69	1184,5	2,01	980,1	1,77	782,3	1,67	644,3	1,96
	250,1	0,40	250,7	0,43	423,4	0,77	414,9	0,89	334,5	1,02
	2154,6	3,44	2343,7	3,98	2331,8	4,22	2120,8	4,53	1573,4	4,79
	380,1	0,61	365,3	0,62	410,3	0,74	397,2	0,85	264,7	0,81
	427,9	0,68	500,9	0,85	529,2	0,96	533,9	1,14	424,1	1,29
	1070,6	1,71	1032,7	1,76	797,4	1,44	646,9	1,38	454,3	1,38
	143,3	0,23	134,4	0,23	142,3	0,26	144,5	0,31	128,8	0,39
	425,8	0,68	550,0	0,93	576,4	1,04	720,6	1,54	568,9	1,73
	<b>62716,7</b>	<b>100,00</b>	<b>58837,8</b>	<b>100,00</b>	<b>55289,6</b>	<b>100,00</b>	<b>46789,8</b>	<b>100,00</b>	<b>32814,5</b>	<b>100,00</b>

: [15–38, “ / / ”]

2015 ( %)

	2,0	9,2	0,8	88,0	79,8	0,6	4,3	0,6	4,0	0,9	2,6	2,9	2,4	0,9
	0,7	11,1	1,0	87,2	38,5	1,7	18,4	/	/	/	7,9	2,3	20,2	9,5
	23,1	12,2	1,7	63,0	14,4	0,7	2,0	3,4	9,3	0,0	6,7	56,3	4,6	2,5
	15,2	20,3	0,7	63,8	5,7	0,1	0,6	8,1	0,9	/	2,2	41,1	4,3	0,8
	9,4	12,6	1,7	76,3	41,5	6,2	17,4	1,1	3,5	2,4	12,5	8,1	6,2	1,4
	1,6	16,7	1,6	80,1	12,7	8,7	9,8	0,0	12,5	0,0	2,7	1,6	42,5	9,5
	2,0	24,7	0,7	72,6	13,9	0,4	0,6	5,6	2,1	0,3	3,4	49,5	20,1	4,1
-	10,3	32,9	0,8	56,0	36,3	3,0	22,0	0,9	7,5	0,0	16,4	1,9	10,2	1,9
	0,9	20,3	1,4	77,4	49,3	0,8	10,3	0,2	5,4	1,7	18,2	5,7	5,9	2,5
	8,2	12,3	1,5	78,0	62,7	0,5	3,0	/	2,2	/	3,4	14,6	10,6	3,0
	24,7	7,3	1,2	66,8	1,7	0,5	10,0	/	7,2	/	1,2	21,0	7,3	3,2
	4,9	17,4	1,4	76,3	42,2	4,6	11,2	4,0	2,5	2,2	11,5	7,4	9,3	5,1
	0,7	29,8	1,4	68,1	36,9	2,1	2,9	/	0,4	/	6,5	24,7	20,5	5,9
	0,1	20,7	2,1	77,1	43,7	1,2	1,9	/	26,8	1,4	7,0	5,8	8,5	3,8
	30,5	9,8	0,4	59,3	49,4	0,7	1,1	31,4	2,6	0,3	1,8	1,5	10,3	0,8
	3,0	34,1	1,0	61,9	24,8	2,9	13,6	/	25,7	/	20,4	3,1	3,9	5,2
	28,8	10,1	0,8	60,3	29,6	4,8	2,7	3,4	16,0	2,1	5,8	10,1	23,8	5,8
	3,7	15,4	1,4	79,5	57,3	2,7	3,0	/	7,6	/	11,3	3,8	10,5	2,2
	17,6	14,1	1,5	66,8	44,1	1,8	6,0	5,4	2,5	3,8	9,1	3,9	19,2	4,2
	0,6	24,0	2,1	73,3	69,5	0,2	10,0	0,0	0,5	0,5	7,8	5,1	5,2	2,6
	2,3	13,6	1,2	82,9	38,4	4,6	1,9	/	/	/	27,3	8,6	14,2	4,3
	0,9	14,0	0,9	84,2	57,5	1,7	4,3	0,0	22,9	4,4	3,1	1,2	3,1	1,8
	1,4	41,7	2,5	54,4	38,1	12,5	9,5	/	2,3	/	17,0	4,0	10,9	5,7
	8,1	13,0	1,2	77,7	68,6	4,0	11,5	3,7	1,0	1,4	2,7	1,4	5,7	1,4

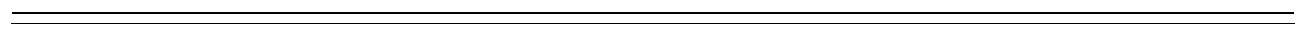
”] : [15-38, “ / / /



( %)

	,										, ,					; ,				
	2011	2012	2013	2014	2015	2011	2012	2013	2014	2015	2011	2012	2013	2014	2015	2011	2012	2013	2014	2015
	11,0	10,5	11,5	10,8	10,8	67,4	63,7	61,8	63,3	64,1	22,5	24,4	25,2	24,6	23,9	1,5	1,4	1,5	1,3	1,2
	1,7	2,0	1,4	2,5	2,0	75,6	71,7	71,1	84,5	88,0	21,4	25,1	26,5	12,0	9,2	1,3	1,2	1,0	1,0	0,8
	3,0	1,4	1,1	0,7	0,7	80,7	80,9	81,7	85,7	87,2	14,9	16,5	15,9	12,4	11,1	1,4	1,2	1,3	1,2	1,0
	27,1	24,2	26,9	25,6	23,1	56,6	58,8	56,1	59,5	63,0	14,3	14,8	14,7	12,7	12,2	2,0	2,2	2,3	2,2	1,7
	14,1	15,7	16,3	14,3	15,2	71,6	68,5	64,9	66,7	63,8	13,3	14,7	17,6	17,0	20,3	1,0	1,1	1,2	2,0	0,7
	10,6	10,5	12,2	10,4	9,4	70,3	71,8	70,5	73,3	76,3	17,0	16,0	15,5	14,6	12,6	2,1	1,7	1,8	1,7	1,7
	1,3	1,1	1,1	1,6	1,6	81,6	81,7	80,9	81,1	80,1	15,4	15,6	16,4	15,7	16,7	1,7	1,6	1,6	1,6	1,6
	2,6	2,9	3,6	3,2	2,0	74,5	72,0	70,9	73,2	72,6	21,7	24,0	24,4	22,8	24,7	1,2	1,1	1,1	0,8	0,7
-	10,7	10,3	12,2	12,1	10,3	53,9	52,0	44,4	46,3	56,0	34,2	36,6	42,2	40,6	32,9	1,2	1,1	1,2	1,0	0,8
	0,5	0,4	0,8	0,6	0,9	73,3	70,6	64,6	73,5	77,4	24,9	28,0	33,6	24,9	20,3	1,3	1,0	1,0	1,0	1,4
	3,6	3,1	3,6	3,1	8,2	79,2	82,9	83,2	84,5	78,0	14,0	12,5	11,8	11,2	11,2	3,2	1,5	1,4	1,4	1,2
	13,7	16,1	17,7	18,4	24,7	71,8	66,3	63,5	76,6	66,8	12,2	15,4	16,0	4,4	7,3	2,3	2,2	2,8	0,6	1,2
	6,2	4,6	4,9	5,2	4,9	74,2	72,9	71,9	74,8	76,3	17,7	20,8	21,0	18,3	17,4	1,9	1,7	2,2	1,7	1,4
	0,5	0,6	0,8	0,8	0,7	72,5	71,7	73,0	65,3	68,1	25,4	26,5	25,1	32,4	29,8	1,6	1,2	1,1	1,5	1,4
	0,4	0,0	0,0	0,0	0,1	77,6	76,1	74,2	73,9	77,1	18,4	20,8	22,8	23,3	23,3	3,6	3,1	3,0	2,8	2,1
	21,1	17,4	23,7	28,2	30,5	71,7	75,7	67,9	64,0	59,3	6,7	6,4	7,8	7,3	9,8	0,5	0,5	0,6	0,5	0,4
	3,2	4,8	4,1	5,1	3,0	64,8	78,5	62,8	59,4	61,9	31,0	15,3	31,9	34,4	34,1	1,0	1,4	1,2	1,1	1,0
	25,4	23,9	25,7	25,1	28,8	61,8	62,2	60,4	62,8	60,3	11,7	12,8	13,0	11,2	10,1	1,1	1,1	0,9	0,9	0,8
	2,3	2,7	3,1	2,7	3,7	75,0	73,3	74,4	77,1	79,5	20,5	22,0	20,7	18,5	15,4	2,2	2,0	1,8	1,7	1,4
	4,5	4,1	6,7	1,0	17,6	72,2	70,8	71,8	79,8	66,8	21,4	23,6	19,9	17,1	14,1	1,9	1,5	1,6	2,1	1,5
	0,5	0,4	0,5	0,4	0,6	73,5	73,2	72,1	71,5	73,3	17,9	23,7	24,8	25,4	24,0	8,1	2,7	2,6	2,7	2,1
	1,5	1,3	1,4	1,6	2,3	64,9	65,4	67,6	83,4	82,9	32,4	32,2	29,9	13,7	13,6	1,2	1,1	1,1	1,3	1,2
	1,0	1,0	0,9	0,7	0,9	84,7	85,9	85,3	86,9	84,2	13,2	12,1	12,7	11,5	14,0	1,1	1,0	1,1	0,9	0,9
	1,0	1,0	0,8	0,6	1,4	62,8	56,2	54,6	58,3	54,4	33,4	40,0	42,0	38,2	41,7	2,8	2,8	2,6	2,9	2,5

: [2; 15-38, “ / /

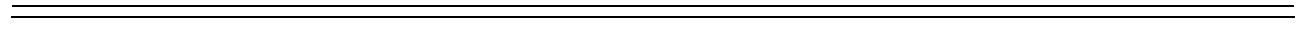


“ / [ . . . , . . . , . . . , . . . ] ;  
 “ ” ; [ . . . . . ] . - , 2016. - 73 .  
 ( “ : , , ” ).

ISBN 978-966-02-4250-0 ( )  
 ISBN 978-966-02-8116-5

’ :  
 . .

© “ . . .  
 ”, 2016.



- “ ”  
 79026, , . , 4.  
 . 20.12.2016. 70 108/16. . 1. . . .  
 .- . . 6,34. 100. \_\_\_\_\_.  
 “ ”  
 79026 . . , 4.